

SEIWA INTERNSHIP 2018
— 神田のまちに建てるなら —

TEAM:B

SEIWA

ご計画地について

歴史

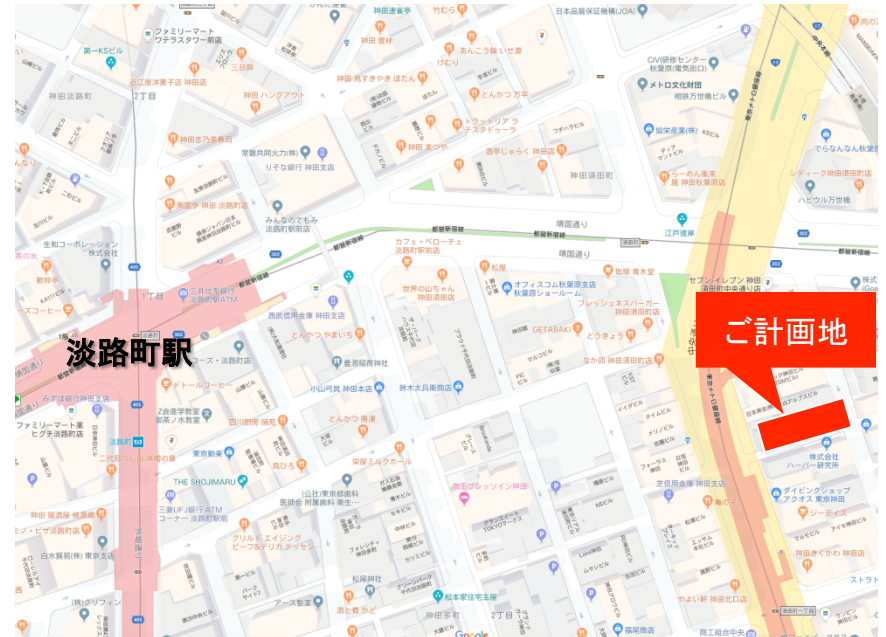
- ・明治時代以降は都電の一大ターミナルであった
- ・周辺には、古本屋、染め物、鍛冶、商業が盛んな地域がある

交通

- ・神田駅 徒歩4分
- ・淡路町駅 徒歩4分
- ・東京駅 徒歩24分 電車7分

特色

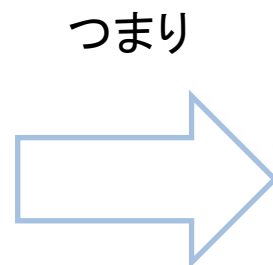
- ・周囲に高い建物(30m~56m)
- ・商業地域
- ・美味しい飲食店が多い
- ・サラリーマンが多い



ご計画地: 千代田区神田須田町1-16

千代田区の現状

人口増加



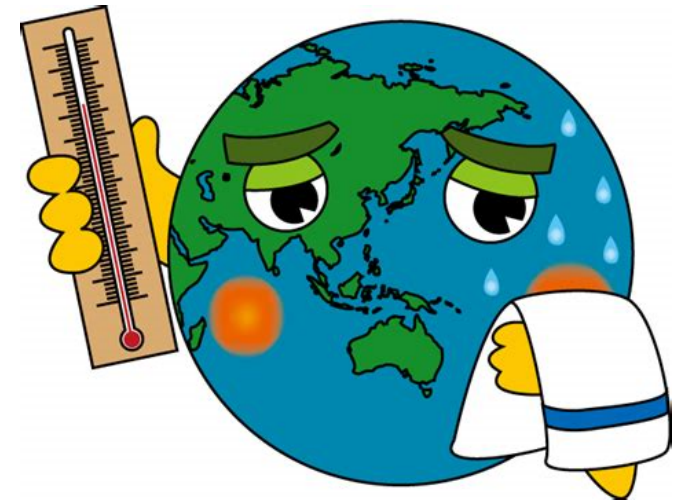
入居率の安定

お客様の確保

千代田区の取り組み

・環境対策に関する取り組み

地球温暖化対策、ヒートアイランド対策



・東京オリンピック・パラリンピック開催に向けた取り組み

千代田区の持つ都心の魅力や歴史・文化を区民とともに高めていけるようにする



近隣施設状況

商業施設とマンションが入り混じる街



アクセス最高！

① 万世橋



② 生和東京本社



● 観光スポット ● 公共施設 ● オフィスビル

③ 明和病院



④ 旧万世橋

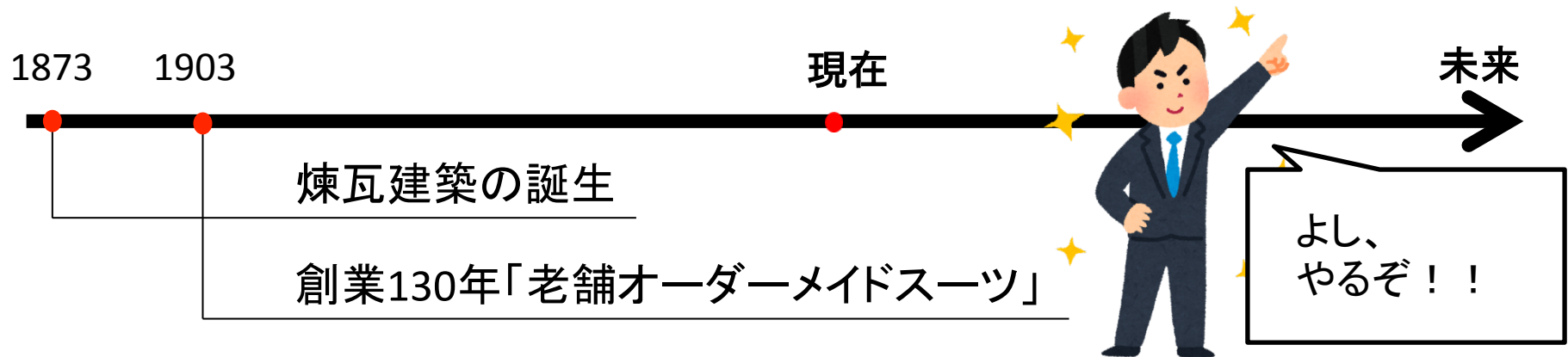


⑤ sola city



コンセプト

歴史を繋ぐこだわり・くつろぎのひととき



歴史のあるオーダーメイドスーツ・煉瓦建築へのこだわり

コンセプト

歴史を繋ぐこだわり・くつろぎのひととき



コンセプト

煉瓦の歴史

煉瓦建築は、早くも安政4年(1857)には長崎製鉄所で採り入れられるようになりました。初めは**富岡製糸場**のような工場建築において建造され、その後明治6年(1873)には銀座に煉瓦街が誕生しました。

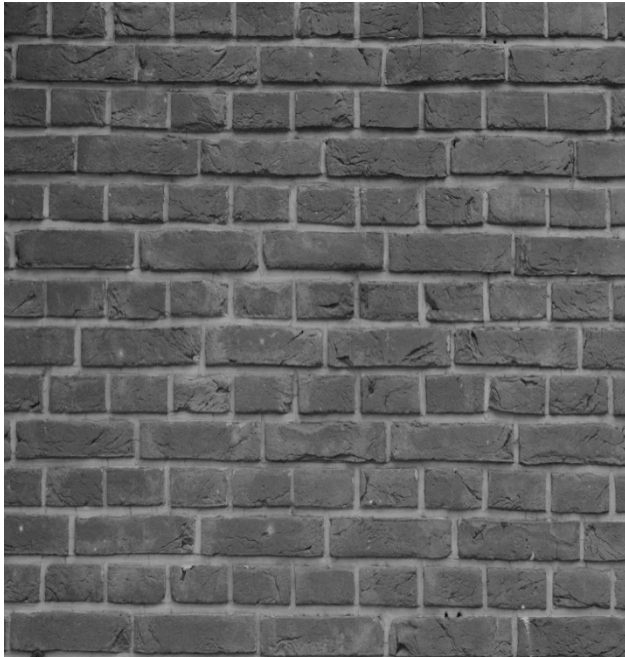
こうして**煉瓦建築の時代**が始まりました。



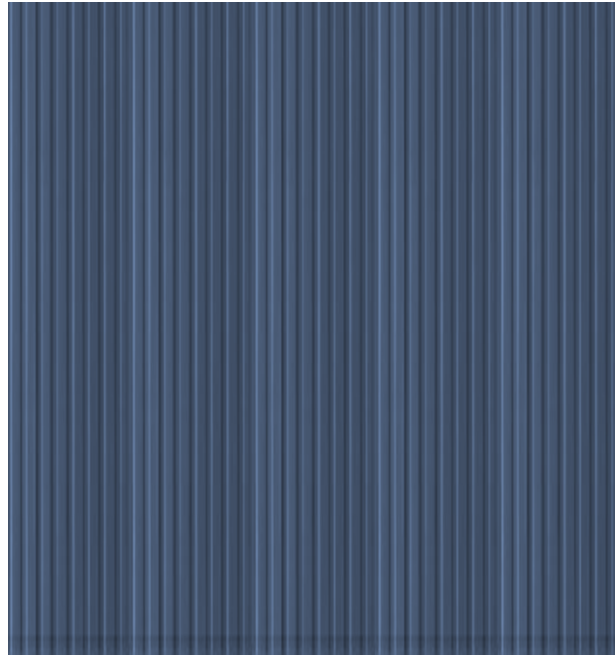
外観イメージ



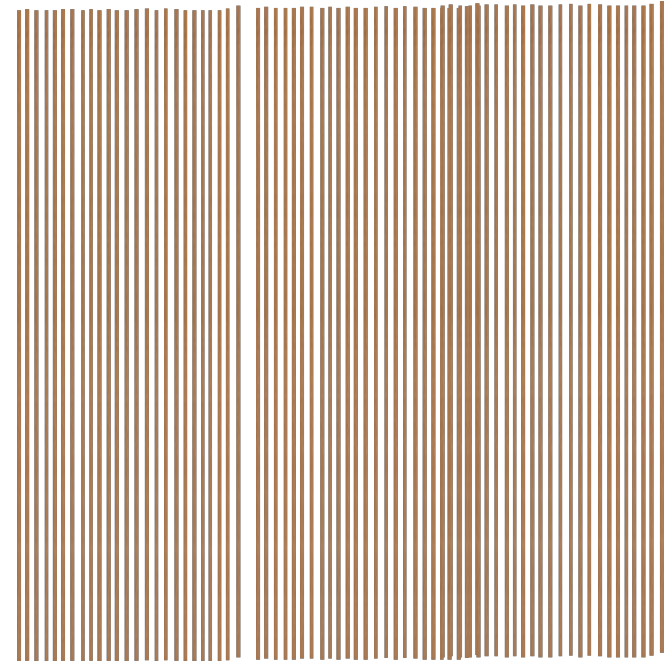
使用素材



煉瓦(黒)



サイディングボード(紺)



木のルーバー

外観パースの発表

POINT1

伝統を生かした素材とデザイン

POINT2

黒煉瓦や木のルーバーによって醸し出す温かみ

おわり

御清聴ありがとうございました