

# SEIWA INTERNSHIP 2020

—未来へつながる住まい—

TEAM:A

SEIWA

## 間取りコンセプト

ようこそ、これから始まる物語  
～今までの思い出とこれからの思い出を本棚に込めて～



本に囲まれた空間



パーティーを自宅で



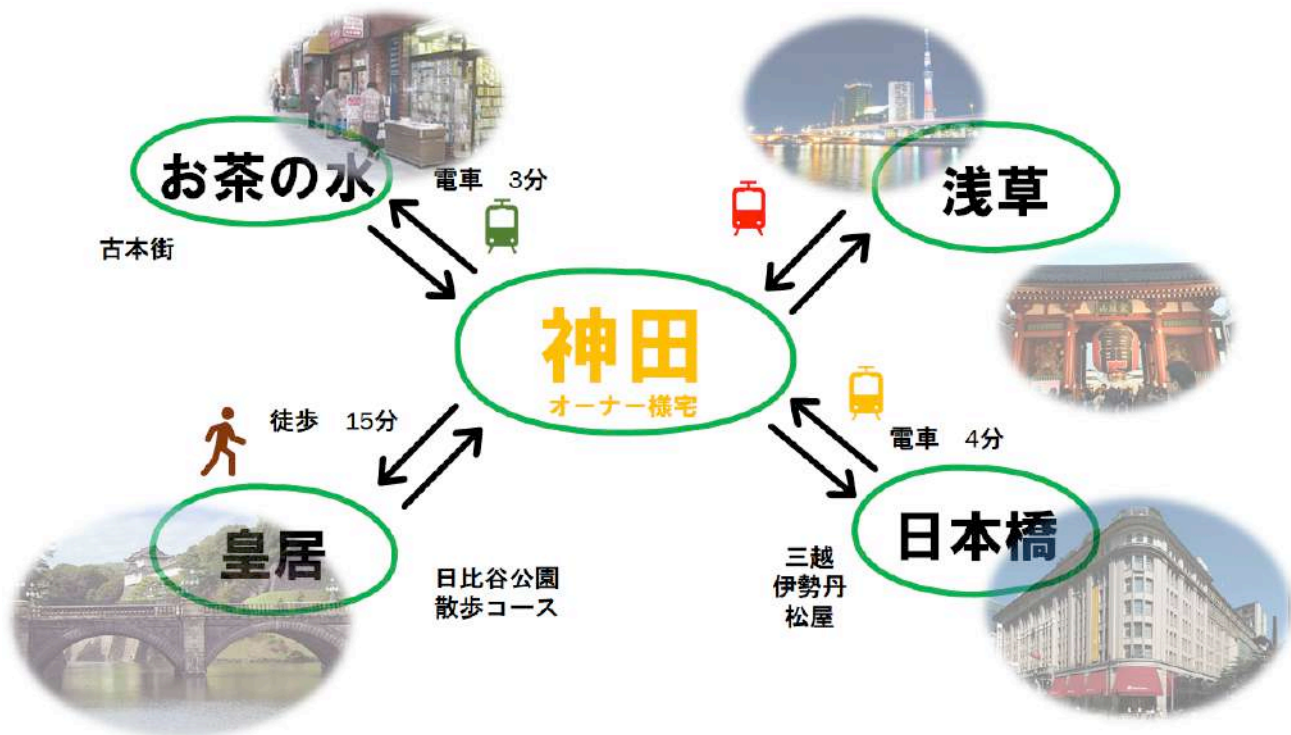
最上階ガーデン

## 本に包まれた空間



本棚に包み込まれるイメージ

## ご計画地エリアについて



## TEAM : A

### ターゲット（シニア夫婦）層について

- ・ターゲット層の設定

**60歳前後**のシニア夫婦2人暮らしで独立した**30後半の息子**が一人。

ターゲットの夫婦は定年を迎え現在は余生を満喫中。

夫の趣味は**ホームパーティー・読書**。妻の趣味は**ガーデニング、料理**。



- ・ターゲット層の思う住まいへのニーズ、調査してわかったこと等

読書好きの人は**気晴らし程度にバルコニー**で本を読んでもみたいと考えている。

**キッチン**は広くて、**料理**しやすく、**収納スペース**が多いほうが嬉しい。

収納スペース（ウォークインクローゼット）は広ければ広く、多ければ多いほど嬉しい。

# TEAM : A

## 間取りイメージ

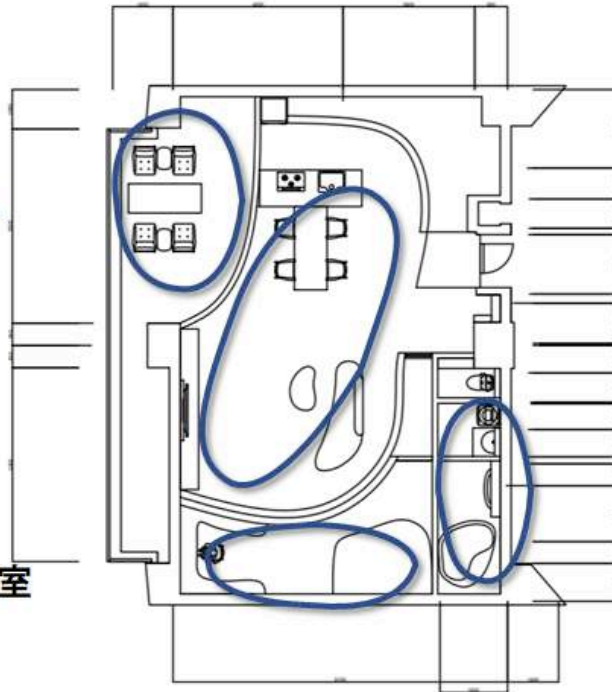


大都会  
青空テラス



本に囲まれたLDK

趣味に包まれる寝室



ホテルのような  
高級感ある水回り



## 間取りイメージ レイアウトの工夫点

### テラス

→大きく取り、**開放感**と多目的に使用できるように演出。

### テーブル、キッチン

→密着しており、**配膳が楽**。広くて使いやすい。

### 収納スペース

→多く取り、見せる収納と隠す収納のをはっきりと分けて配置。

### 水回り

→**高級感**が出るように、広く。

### リビング、ダイニング

→**ホームパーティー**で多くの人が集まれるように、広く。

→壁一面**本棚**にして、オシャレでかつ収納スペースの確保をしている。



(<https://fevecasa.com/life/28173/>)



(<https://suvaco.jp/doc/space-living-151106>)

# TEAM : A

## 間取りイメージ 壁・床

壁の素材 壁紙 色 ホワイト

- ・ 広く見せるため
- ・ 明るい空間にするため
- ・ コストダウン

床の素材 ウォールナット 色 ブラウン

- ・ 安心感
- ・ 高級感
- ・ 衝撃に強い→人が多く来ても安心



ウォールナットブラウン例



部屋の床と壁のイメージ図

<http://simplemodern-interior.jp/overseas-interior>



間取りイメージ 3D画像



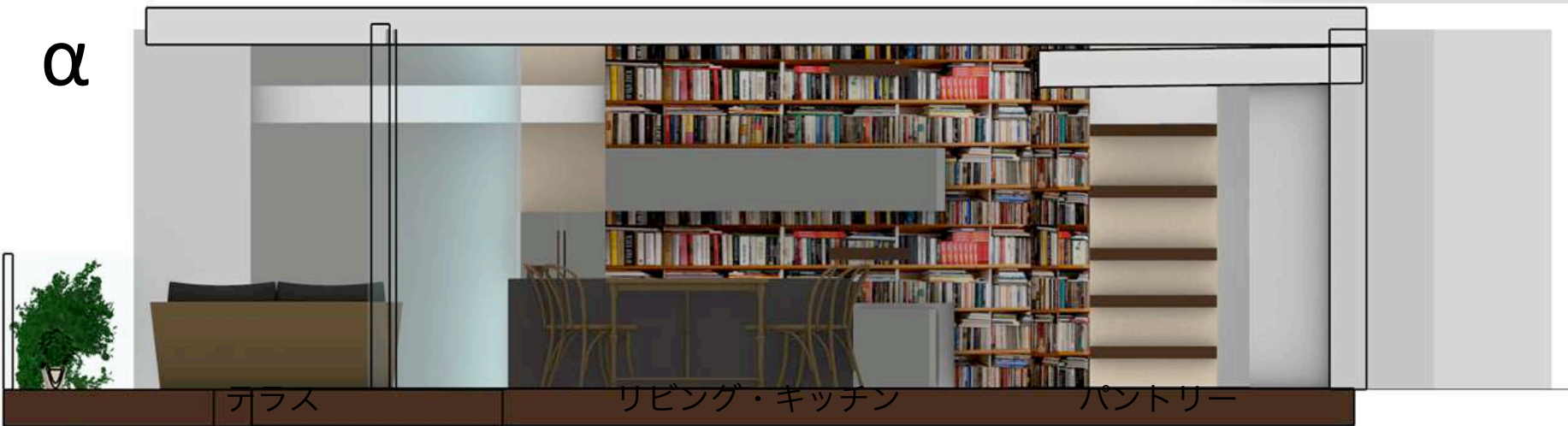
LDKのイメージ画像

# 断面図①

α



α

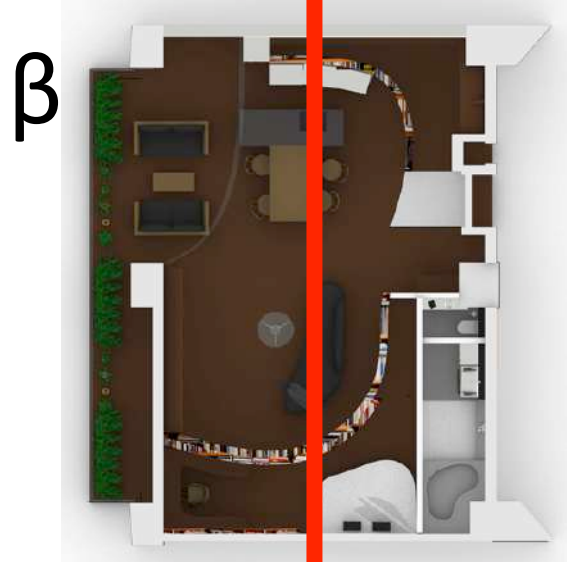


テラス

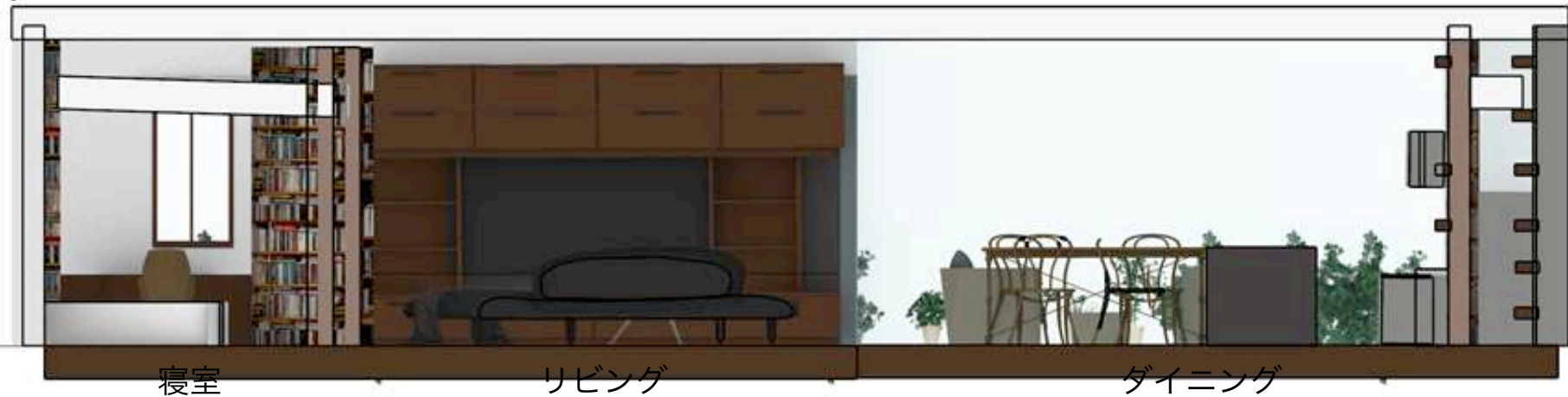
リビング・キッチン

パントリー

# 断面図②



β

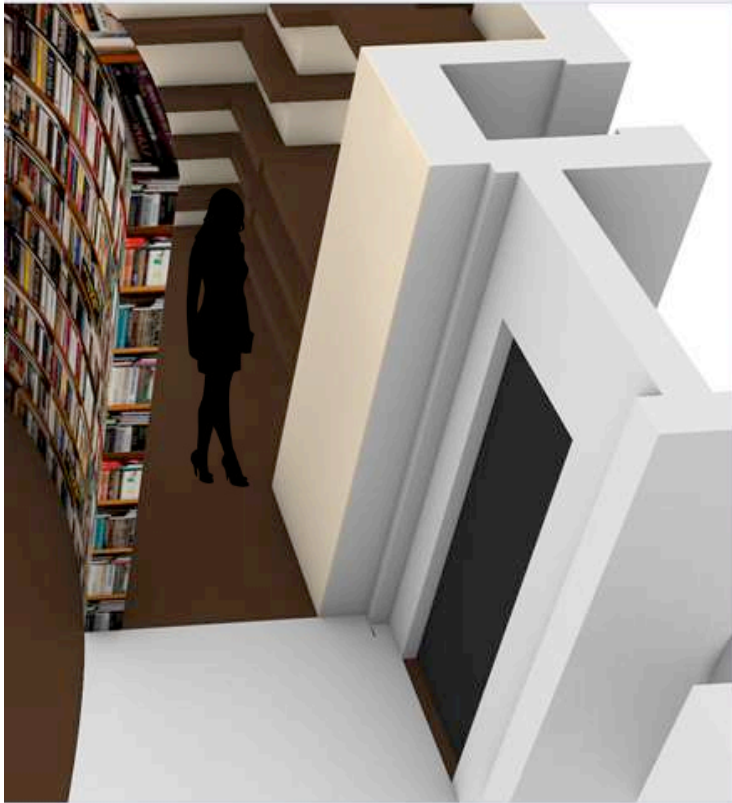




完成イメージ

ルームツアーに行きましょう！

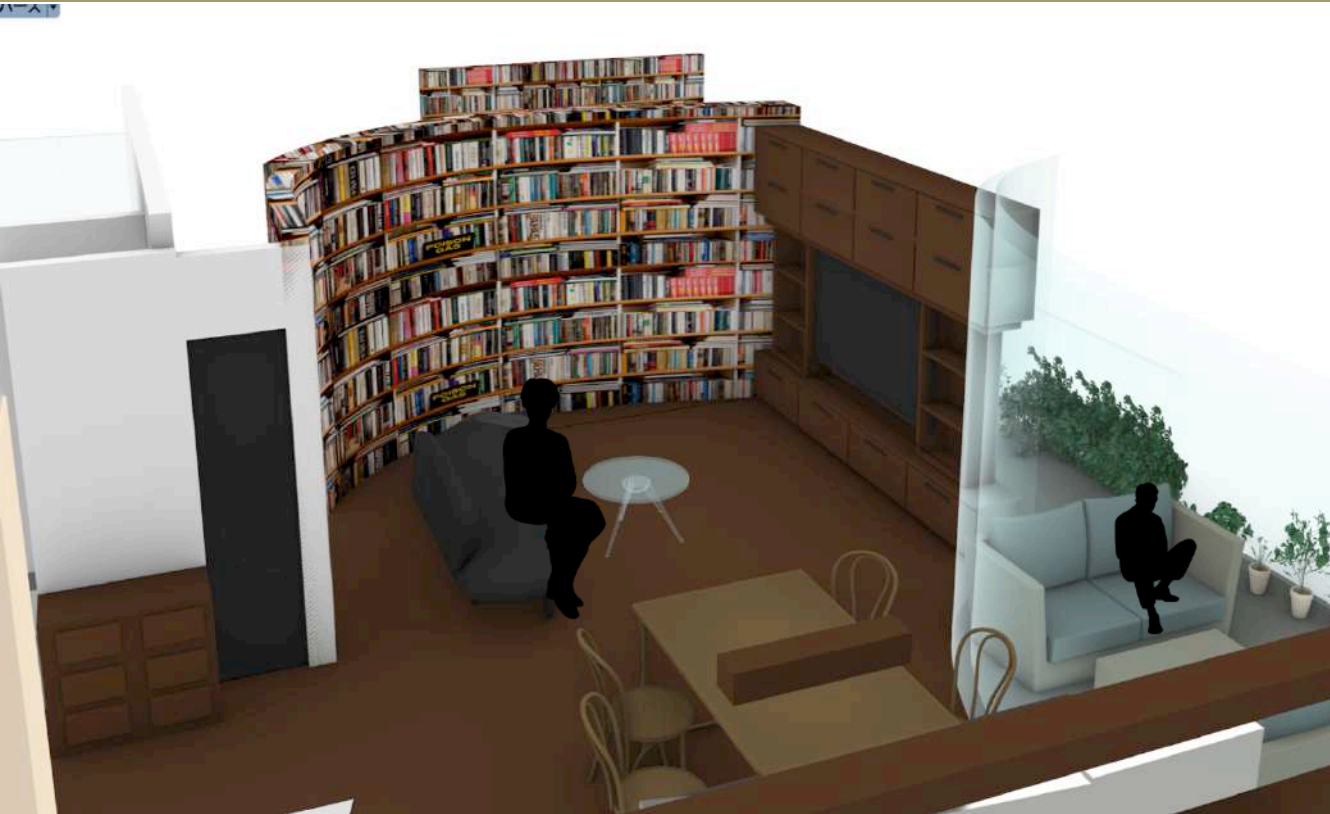
## 玄関



- #思い出の服をディスプレイ
- #見せれる収納
- #大容量
- #土間のある暮らし
- #開放的な玄関

# TEAM : A

## リビング



- #趣味に囲まれた空間
- #ブックカフェ
- #映画楽しみ
- #時の流れ
- #造作



# TEAM : A

## ダイニング・キッチン



- #開放感あるキッチン
- #料理をしながらテレビ
- #キッチン直結テーブル
- #配膳が楽！
- #夜景を観ながら料理

# TEAM : A

## ダイニング・キッチン

サッシを開いて、より開放的に



# TEAM : A

## テラス



- #テラスがドッグラン
- #開放的なお庭
- #ガーデニング
- #都会の屋上の眺め
- #テラスでモーニング

# TEAM : A

## 水回り

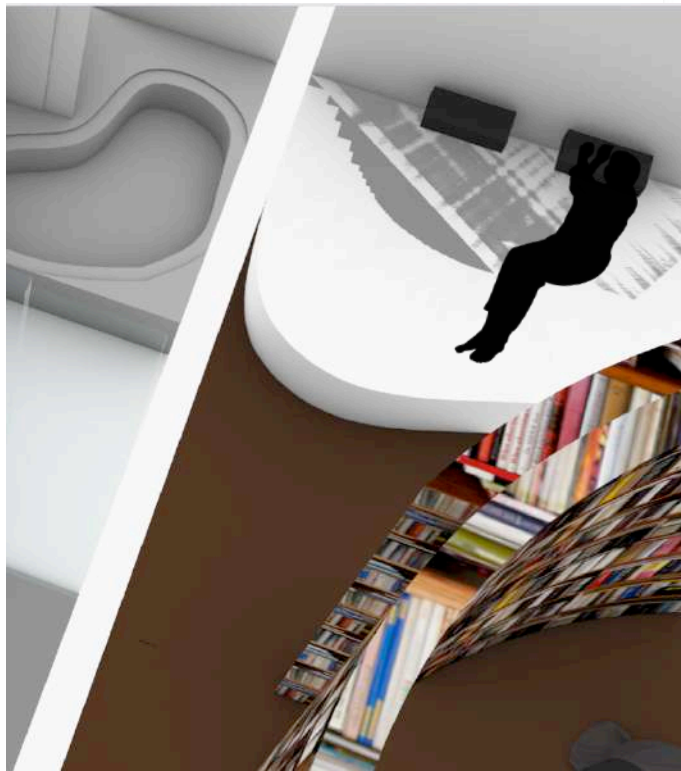


#清潔感  
#温泉旅館  
#体を癒す  
#今日はどこの温泉？



# TEAM : A

## 寝室・書斎



#安らぎ  
#見せない本棚  
#造作  
#書斎からの景色

