

2020 . 09 . 18

SEIWA INTERNSHIP 2020

—未来へつながる住まい—

C team



プレゼンの流れ

- ご計画地エリアについて
- ターゲット層の詳細・ご要望
- 家での過ごし方（平日・休日）
- 間取りのコンセプト・イメージ
- 内観パース・計画詳細



ご計画地エリアについて

- 住所
千代田区内神田3-2-12
- 最寄駅は神田駅
JR各線・銀座線
- 近くに小学校や幼稚園
がある(およそ280m)。
- 敷地の南西側は開放的。
- 北東にスカイツリーを
臨む。





ターゲット層の詳細



父(38)

建設業者の社長

趣味は、アウトドアで、ホームパーティを積極的に開きたい。

バーベキューでは肉奉行。



母(33)

インテリアデザイナー、現在在宅ワーク中

観葉植物が趣味で、家具選びでは主導権を握っている。



娘(8)

小学2年生

お母さんと料理をするのが好き、最近は本を読む機会が増えた。



息子(5)

幼稚園児

父の影響で**外で遊ぶのが好き**。走り回りたいお年頃。



ターゲット層のご要望



父(38)

アウトドアが好きなので、家の中で外の空間を楽しめるような間取りにして欲しい。休日は人が集まれる空間も。



母(33)

趣味の観葉植物を家中で楽しみたい。在宅ワーク中なので、仕事に集中できるようなスペースも欲しい。



娘(8)

母と料理をするのが好きなので、広めのキッチンが欲しい。姉弟で共有できる本棚が欲しい。



息子(5)

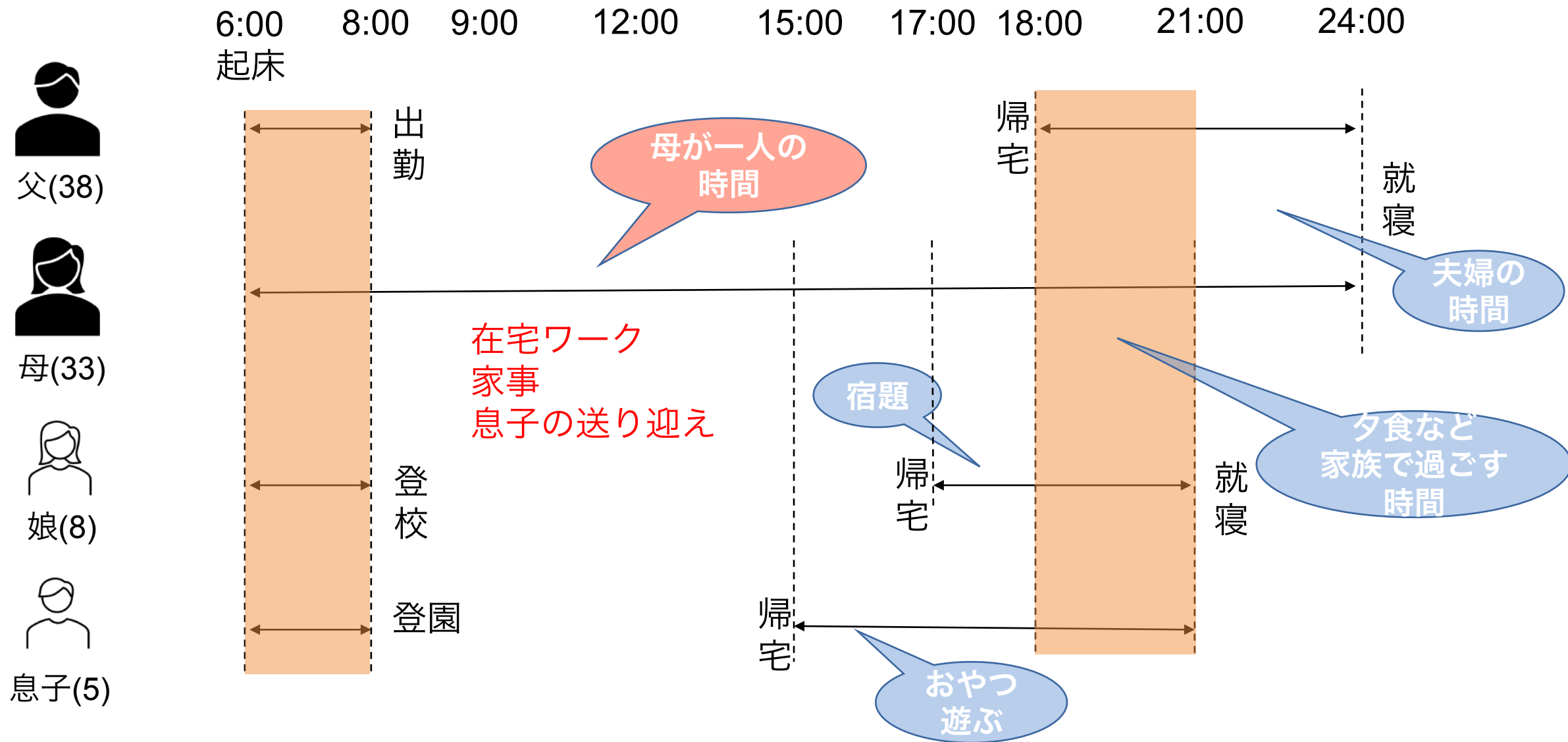
遊ぶ空間としてよく使うから、広いリビングが欲しい。おもちゃを片付けるために収納は余分に欲しい。



家での過ごししかた～平日の場合～



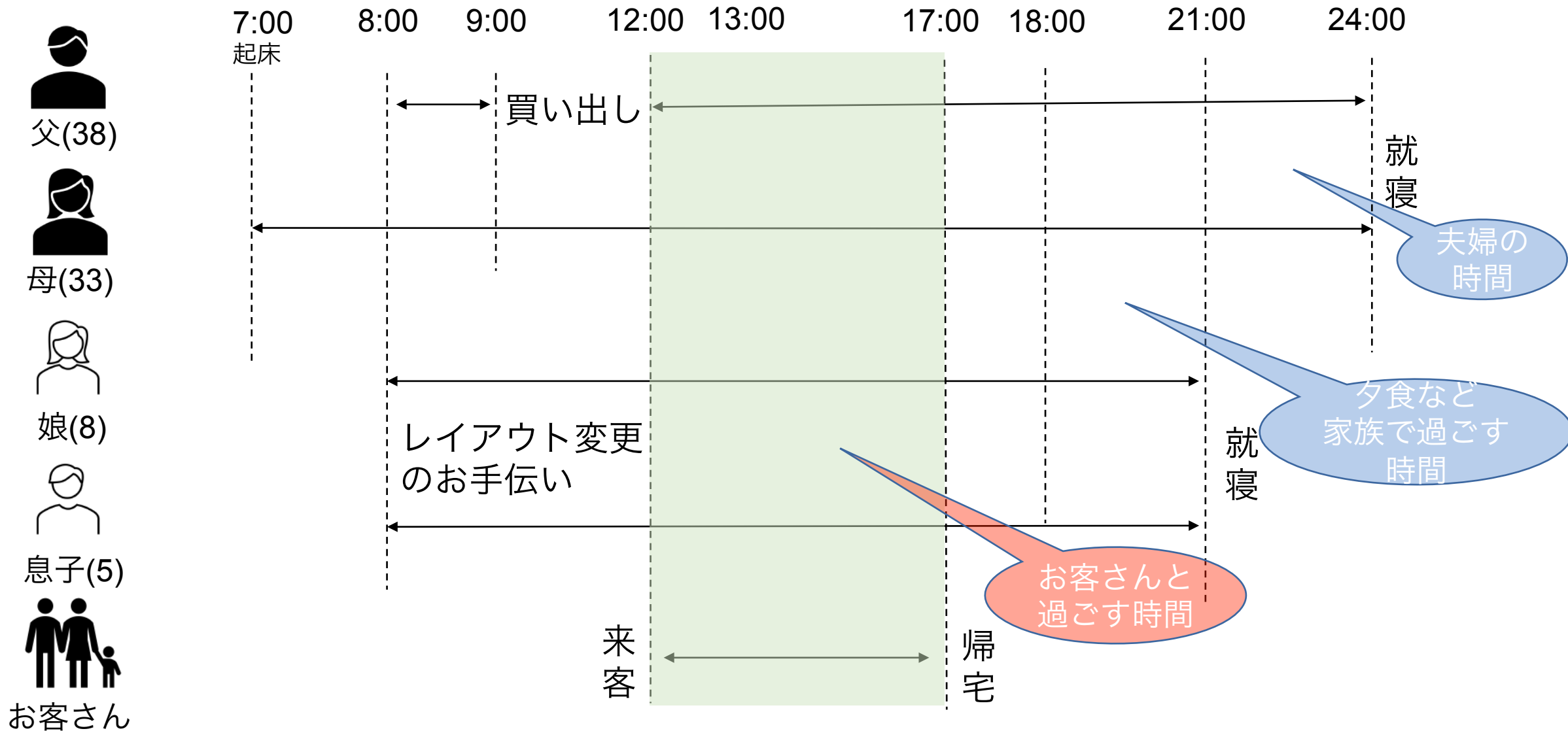
：家族で一緒に過ごす時間





家での過ごししかた～休日の場合～

：お客さんと一緒に過ごす時間





間取りのコンセプト～入居者の希望を踏まえて～

『自然回帰』

～緑や外へとつながる空間を設けて、各自の趣味を楽しむ～



間取りのコンセプト～入居者の希望を踏まえて～

『自然回帰』

緑や外とのつながる空間を設けて、各自の趣味を楽しむ。

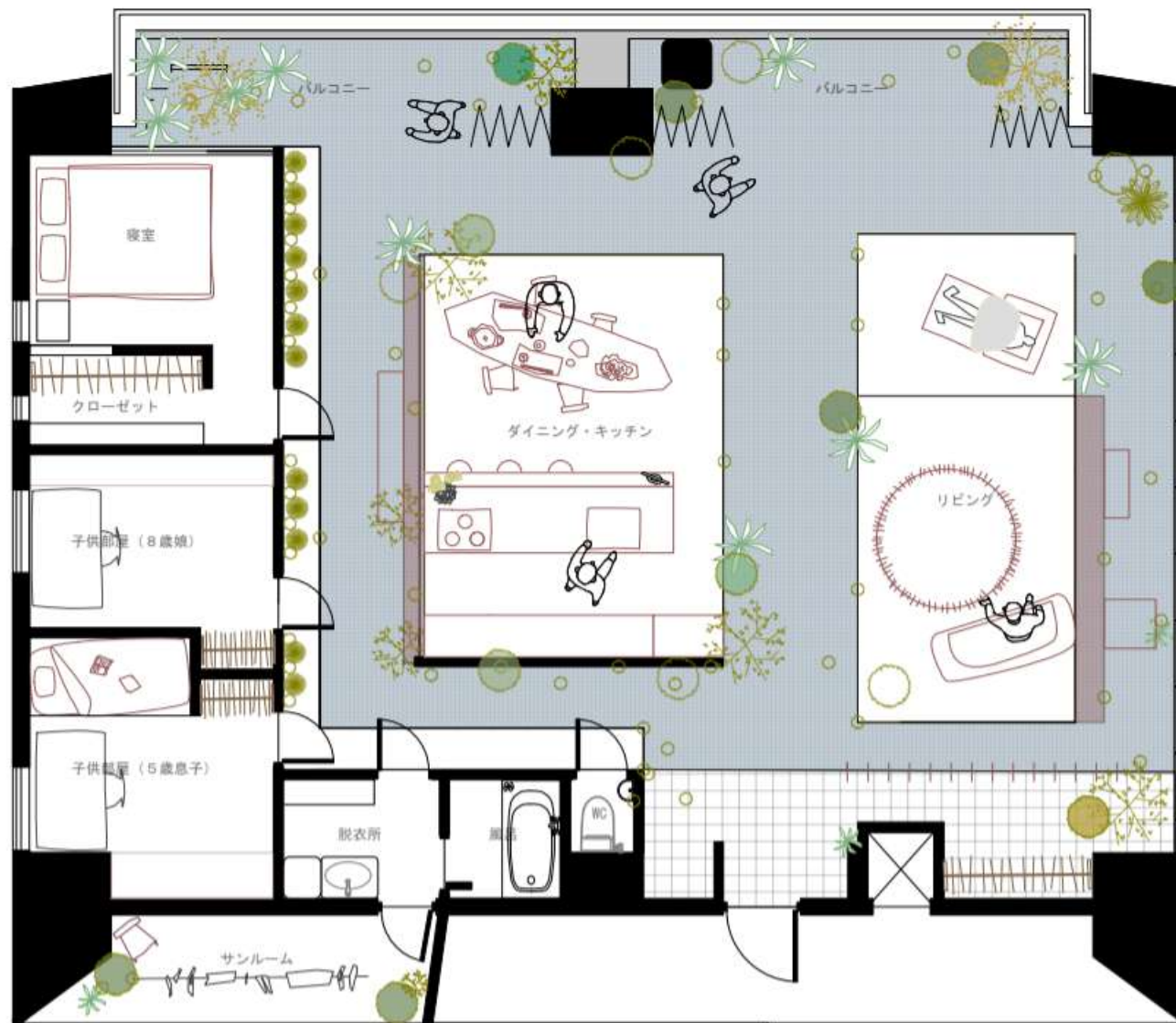




間取りのイメージ

- 回遊型の通路で空間を分ける。
 - ・ プライベートな空間
 - ・ パブリックな空間

- 北側と東側は
前面ガラス張り





間取りのイメージ

■ → : 動線

■ LDKは小上がり
→ 座りやすい高さ

■ 植栽による一体感

■ モダンな空間





内観パース

カーテンで
区切る



- 昼間
奥さんのワークスペースとして使う

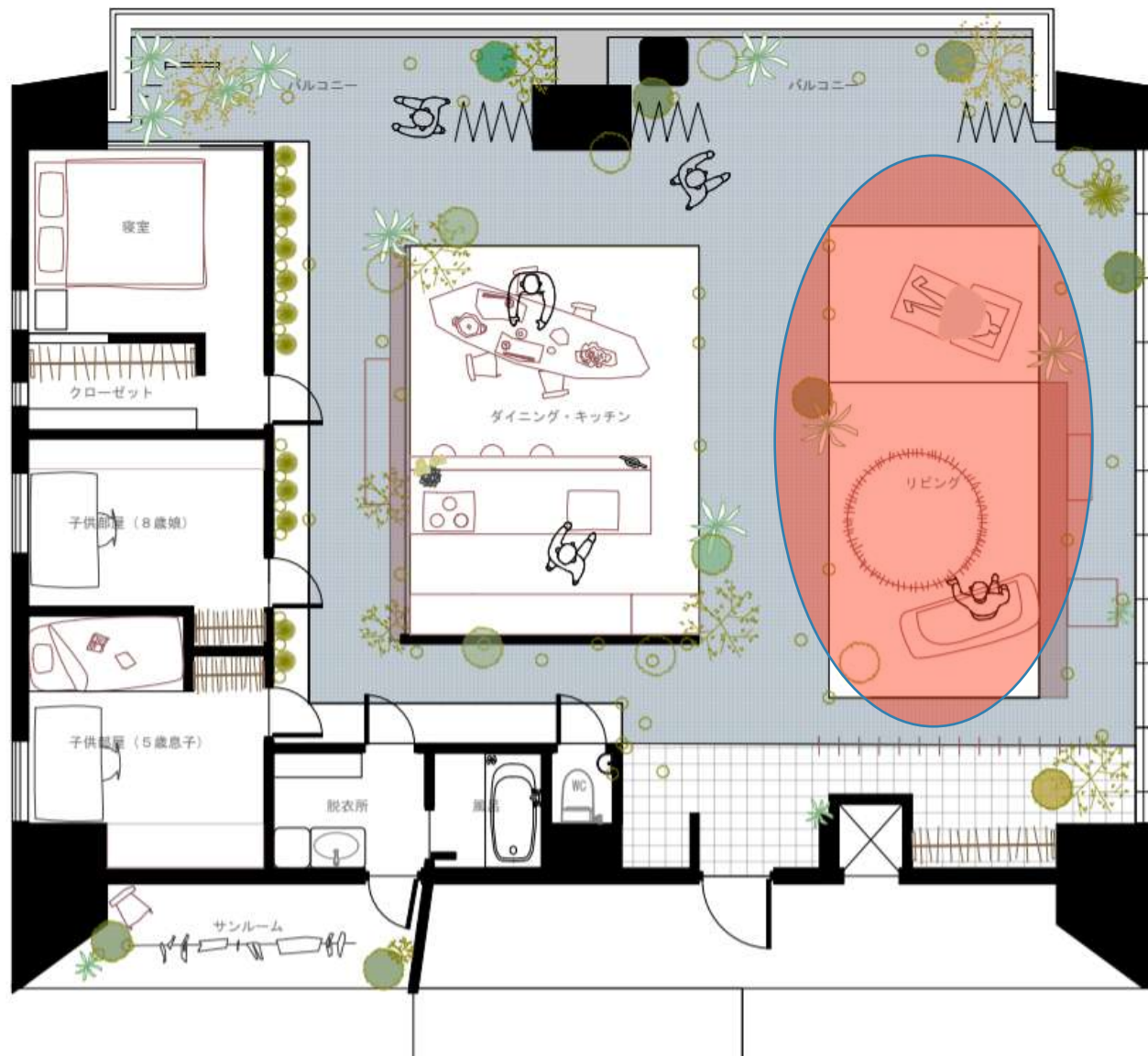




内観パース



- 夕方
家族で集まって過ごす





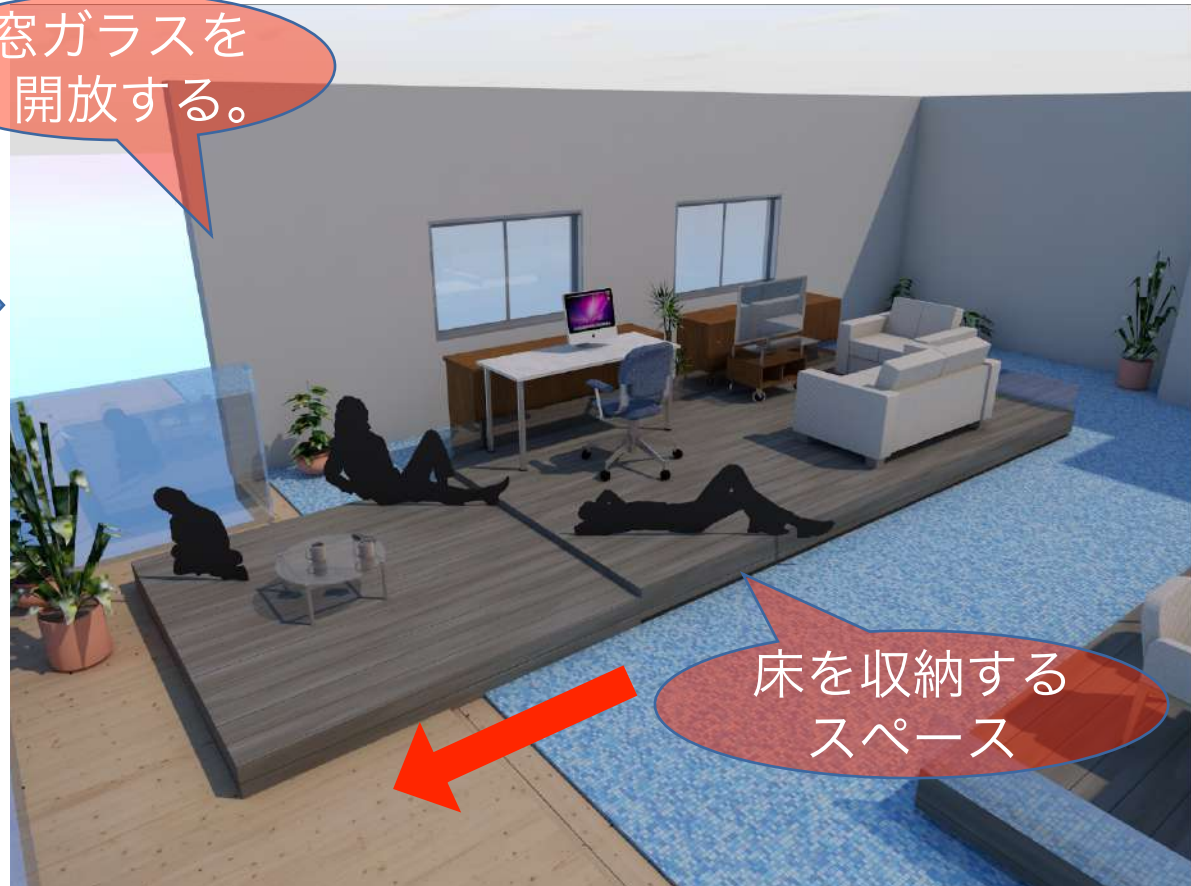
内観パース



リビングの床拡張前



窓ガラスを開放する。



リビングの床拡張後

床を収納するスペース



子供部屋の計画



子供たちの部屋の
スペースを省略する



サンルームの計画



南側の採光を確保する
→観葉植物、洗濯物



内観パース



バルコニーを開放



ご清聴ありがとうございました