

# SEIWA INTERNSHIP 2020

-未来へつながる住まい-

TEAM : H

# 私たちの考える未来

家族の未来、ずっと愛され続ける家

単身の生  
活

DINKS

Family

単身の生  
活

DINKS

Family

単身の生  
活

DINKS

Family

その先の世代へ

## ご計画地エリアについて

立地：駅から近い(徒歩3~5分)

特徴：駅周辺は飲食店が連なる。

周辺にはスポーツセンター、学習塾、ホテルがあり、

ファミリーも单身も暮らせる環境がそろろう。

家賃1K→10~14万程度。



## ターゲット層の詳細

家を買う時点では単身

- ・食品系の社長の息子

- ・20代後半

- ・いずれは家庭を持ちたい

- ・趣味はゴルフ

- ・料理が好き

## ターゲットを捉えるポイント

- ・社長子息なので、会食等も多い。
- ・趣味の練習も自宅でできたらしたい。

この男性の家族がどんどん増え、  
家が次の世代の生活に受け継がれていく。

→様々な変化に適応できる必要性がある。

## 間取りコンセプト

# ナカ だけど ソト

建物の中 × 外

Privateな空間 × Open / Socialな空間

二つの要素が混ざりあう空間では色々なことが可能に。

家の中でゆっくりしながら、交流を楽しんだり、天気が一日の予定を左右することなく、開放的で爽やかな空間で時間を過ごすことができる。

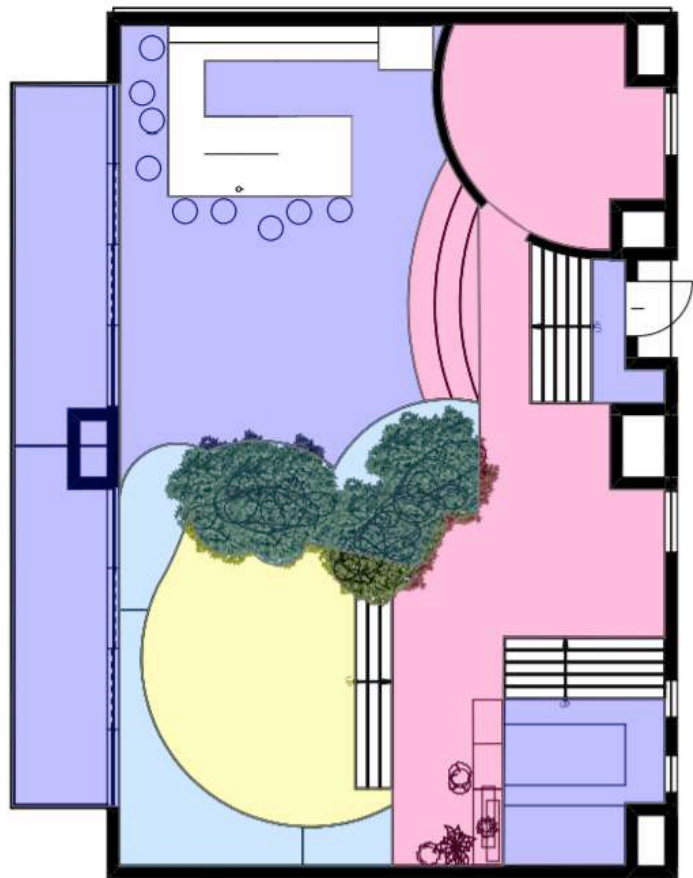
木のぬくもりを感じる落ち着いた空間





外部の人からもプライベートが守られ、のびのびと自由に暮らせる

ナカ  
と  
ソト

遮るものをなくした開放的な空間

自然を暮らしに取り入れ、共存する生活スタイルを提案



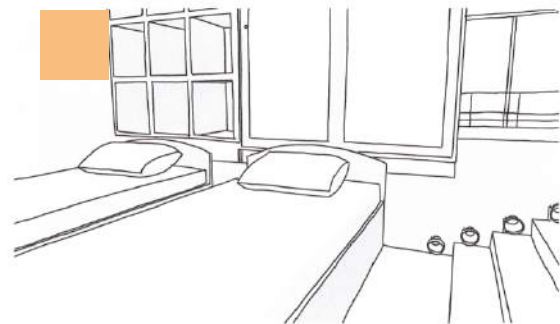
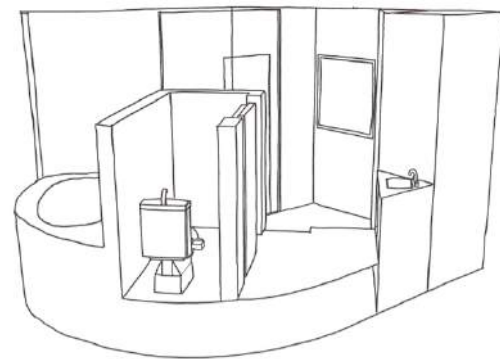
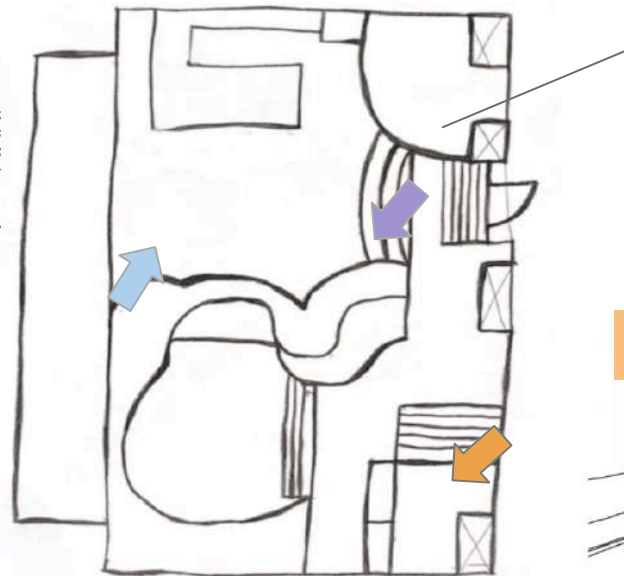
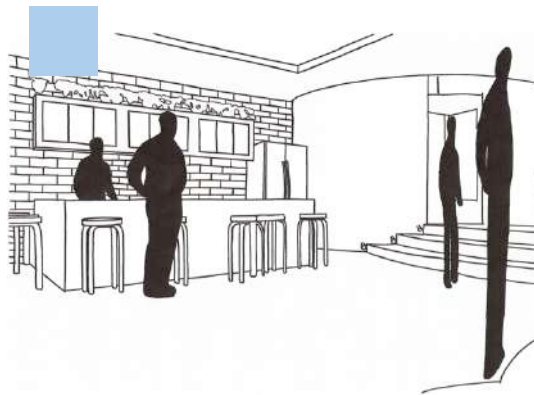
-  レベル:0
-  レベル:200
-  レベル:300
-  レベル:500

壁ではなく  
高さで  
エリアにメリハリを。

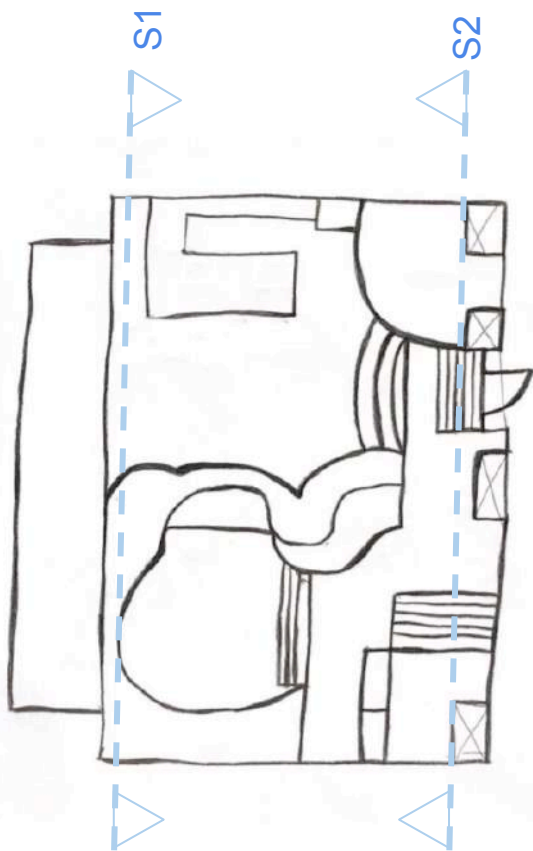
床素材を変えるだけでなく、  
フロアのレベルに緩急をつけることで、  
空間を分ける。

開放的な空間が広がりつつ、  
しっかりエリア分けされた印象を与えら  
れる。  
また、人が集まるキッチンが一番低くす  
ることで、見せたくないプライベートな空  
間を見えにくくすることができる。

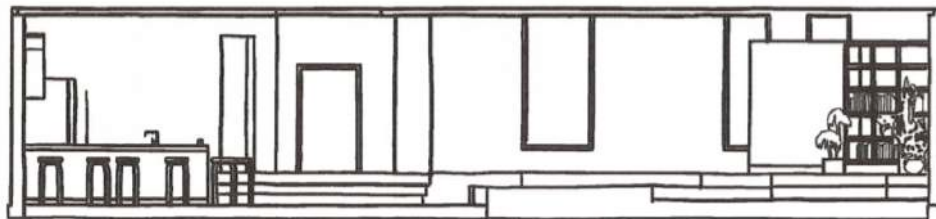
# 間取りイメージ



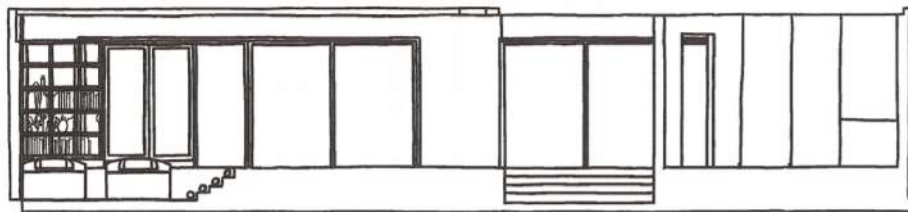




**S1** バルコニー側からの断面



**S2** 玄関側からの断面





## 夜間の室内イメージ

間接照明

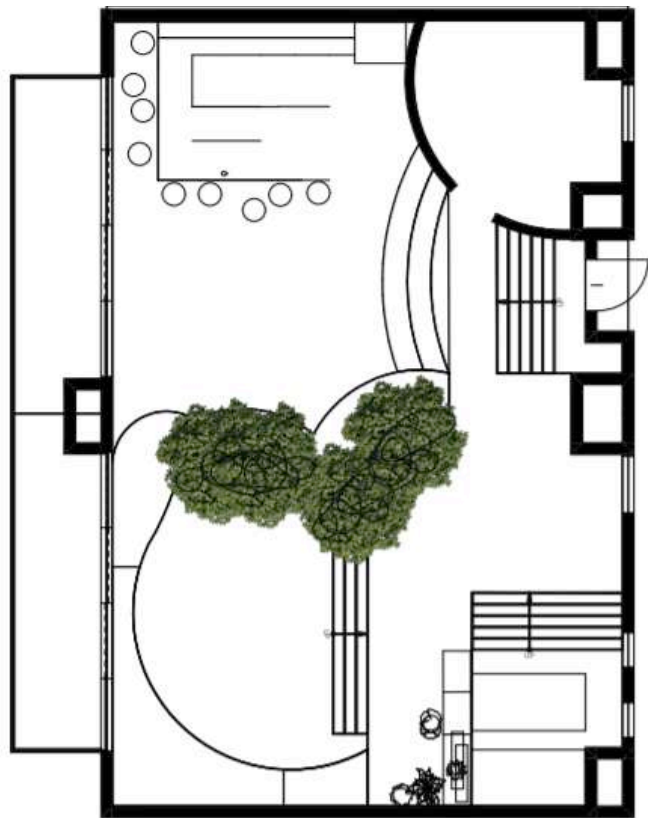
エリアによってライトの設置場所を変え、光でも空間に緩急をつけた。

日中は天窓からの日差しで明るい。



## 昼間の室内イメージ

天窓からの明かりで部屋全体が明るい。  
会食で人が集まっている様子。



# SEIWA INTERNSHIP 2020

-未来へつながる住まい-

## ナカ だけど ソト

家族の未来、ずっと愛され続ける家

ご清聴ありがとうございました。