

SEIWA INTERNSHIP 2021

— 未来へつながる住まい —

TEAM:A

SEIWA

TEAM:A

物件名

「受け継がれる住宅」

ご計画地エリアについて

立地

大手町駅から徒歩10分以内

町の様子

駅周辺はオフィスやホテルなどのビルが多い。
い。

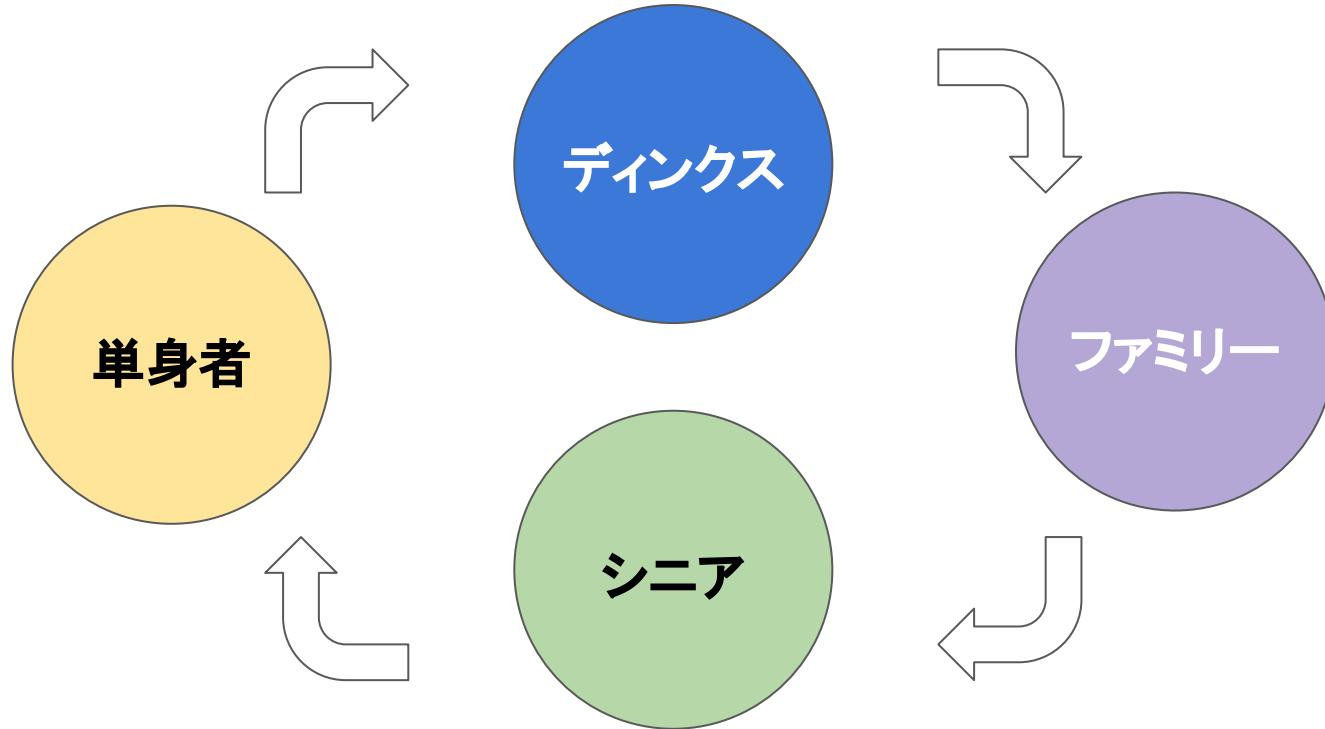
人

サラリーマンなどの単身者が多い。
また、小学校があることから、ファミリー世帯も考えられる。



ご計画地: 千代田区内神田3-2-12

ターゲット層について1



ターゲット層について2

夫

職業:社長

趣味:読書

年齢:20代後半

妻

仕事:在宅ワーク

趣味:ガーデニング

年齢:20代後半

二人とも社交的な性格。家族や友人などと呼ぶことが多い。

間取りコンセプト

人が集う土間

1. 「土間」を住居内部に入り込ませることにより、部屋の中と外の間のも曖昧な空間を演出した。
2. ホールのような役割を果たし、訪れる人をもてなす最初の場となる。
3. 土間が中心に来ることによって、空間を仕切る役割を果たす。

間取りコンセプト

1.「土間」を住居内部に入り込ませることにより、部屋の中と外の間曖昧な空間を演出した。



土間は部屋の内側と外側を「**繋ぐ役割**」を果たすので、外部から来た人も自然と内側に引き込まれる。

間取りコンセプト

2. ホールのような役割を果たし、訪れる人をもてなす最初の場となる。



来客時、テーブルを置き、土間を囲む縁側で向かい合うことで、
「コミュニケーションが生まれる空間」となる。



間取りコンセプト

3. 土間が中心に来ることによって、空間を仕切る役割を果たす。



来客時には「**プライバシーを保護**」することができる。

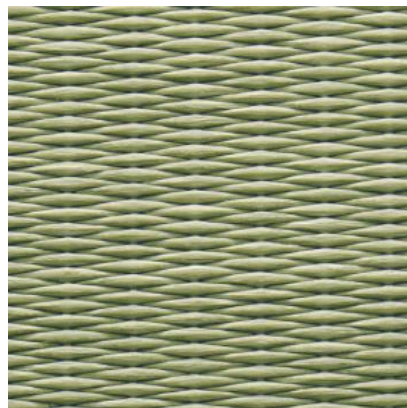


間取りイメージ

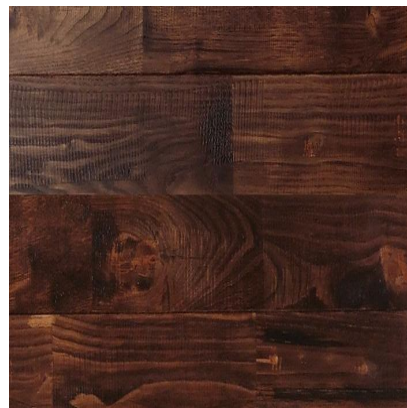
床:寝室



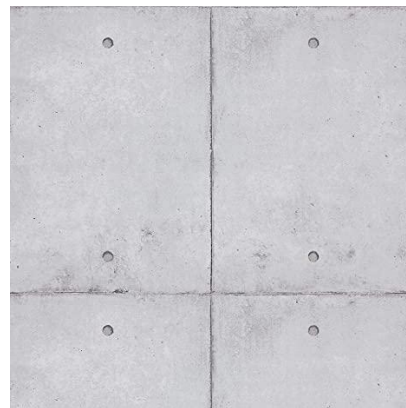
床:寝室



床:全体



壁:リビング



寝室は心を落ち着かせる場であるべきだと考え、沈静や癒し効果があるネイビーを使用

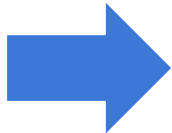
床は高級感を与えたいと考え、ダークブラウンを使用

寝室と対比的に明るい壁紙に

SDGsを考慮したポイント

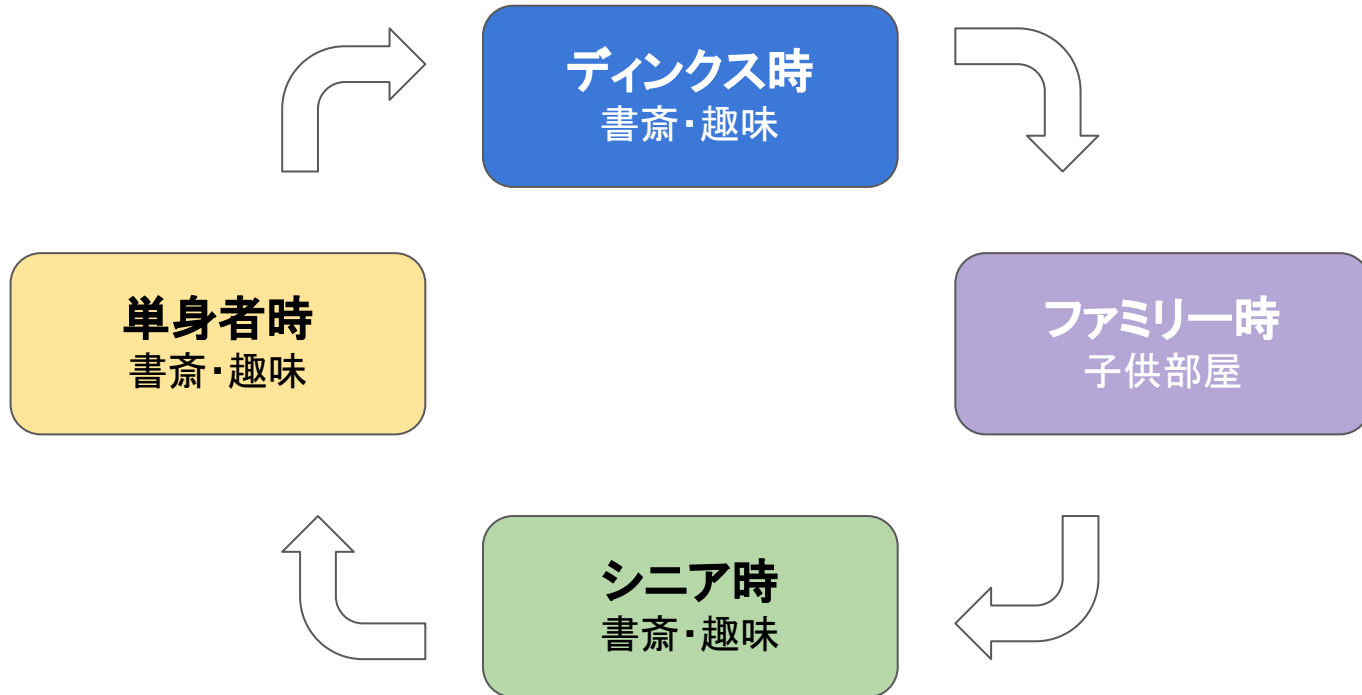


- ・ターゲットをあえて絞らず、どの世代にも柔軟に対応できるように、間取りに可変性をもたらした。
- ・壁を少なくし、開けた空間を作ることで、空気の循環を促した。
- ・流行り廃りに左右されないよう、古くから親しまれているデザインを採用した。



代々受け継げる持続的な生活が望める空間

間取りの可変性



TEAM:A

まとめ

広い土間があることにやってお客様との **コミュニケーションの場**を提供する

中央の土間によって **公私の空間の分割**

SDGs: **可変性のある間取り**で世帯の変化に対応

ご清聴ありがとうございました