

# SEIWA INTERNSHIP 2021

— 未来へつながる住まい —

TEAM : B

SEIWA

TEAM : B



*Enjoy  
Change  
Life*

## ご計画地エリアについて

### 計画地周辺

- 駅から近い
- サラリーマンの方が多い
- 北東側にスカイツリーが望める
- 周辺には飲食店やオフィスが連なる



ご計画地: 千代田区内神田3-2-12

## TEAM : B

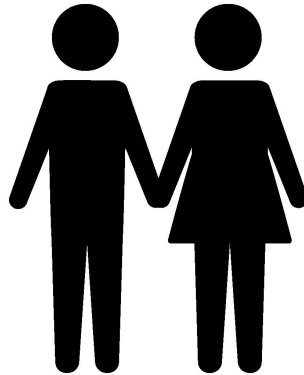
### ターゲット層について

#### DINKS

**Age** 30代前後

**Work** 平日は会社へ出勤

**Hobby** 読書、映画鑑賞



**Age** 30代前後

**Work** 在宅ワーク

**Hobby** パーティなどの友人との集まり

物件に求めること

- ・奥様が**在宅ワーク**できる環境が必要
- ・それぞれの**趣味**を楽しめる空間が必要
- ・**家族構成**や**ライフスタイル**の変化にも**対応**できる部屋

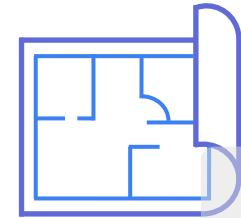
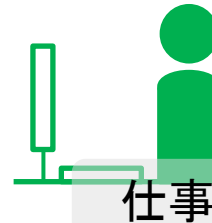
## 間取りコンセプト

# 移りゆくものを取り込む・楽しむ

### 外因的な変化



### 住まう人の変化



## SDGsを考慮したポイント



12 つくる責任  
つかう責任

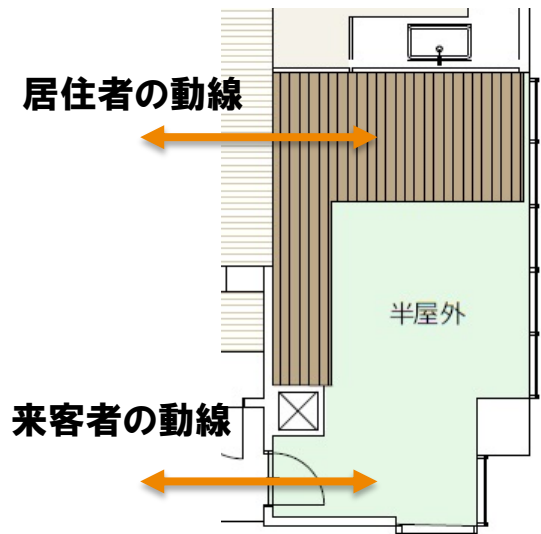


居住者の家族構成や年齢の変化に対応できるように、**自由度の高い間取り**に設定。大きな開口によって採光や風などの周辺環境を取り込むことで環境負荷に配慮している。

# TEAM : B

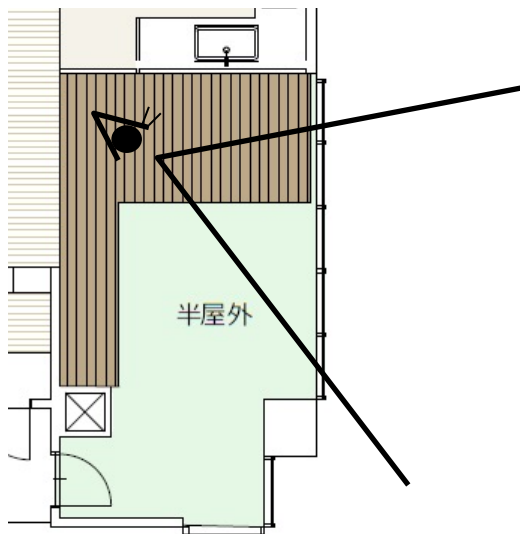


## 半屋外空間





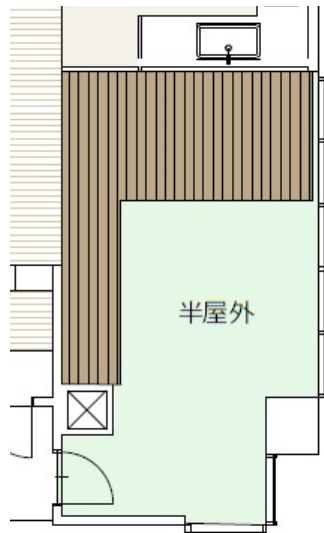
## 半屋外空間



一面を開閉可能なガラス窓に  
↳ 外因的な変化を取り込む



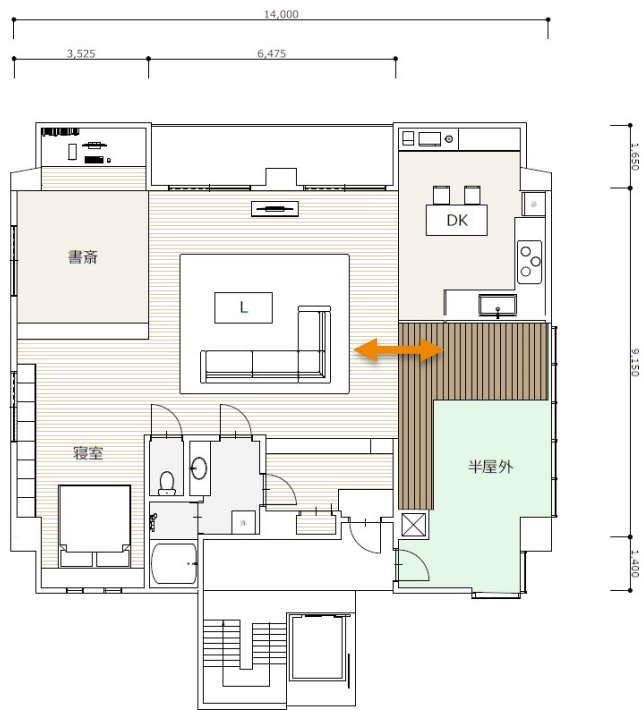
## 半屋外空間



趣味の変化に合わせた  
自由な使い方

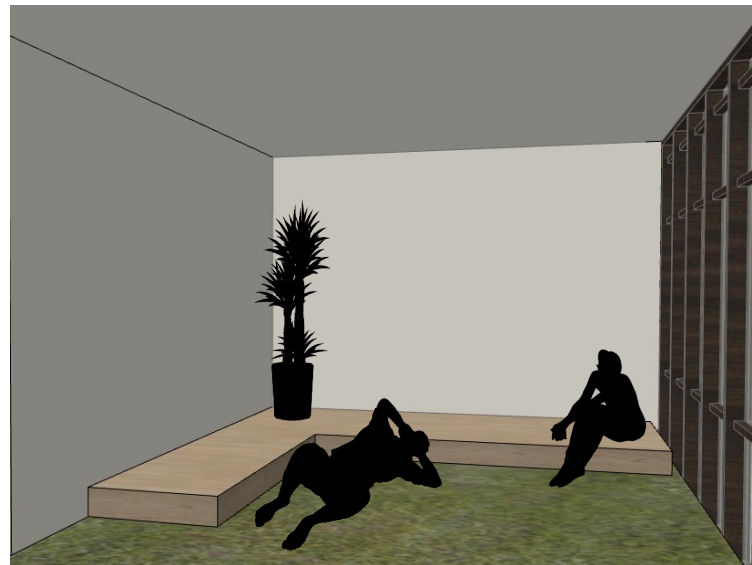
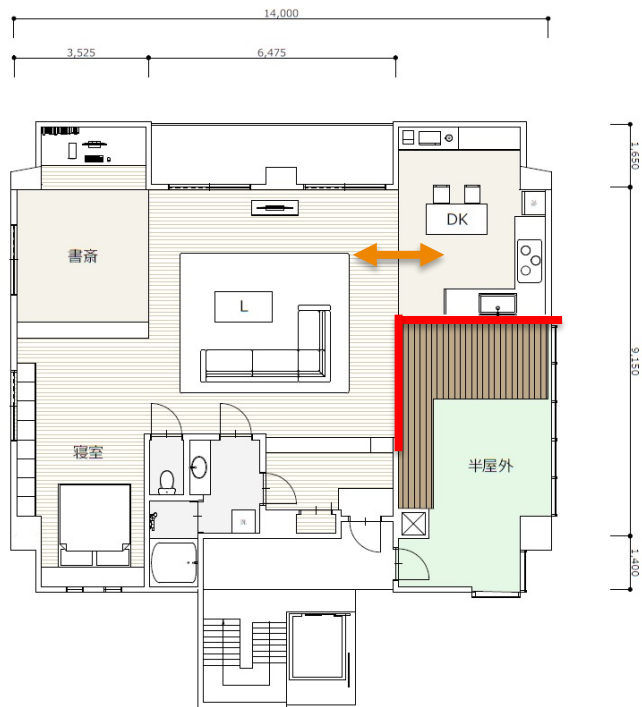


# TEAM : B



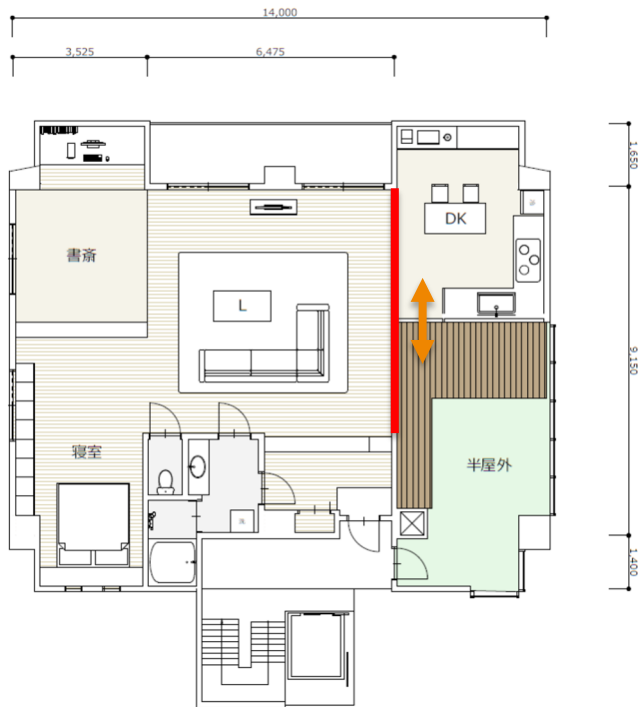
間仕切り壁をすべて開け、開放的な空間に

## 可動式の仕切りによる空間の変化



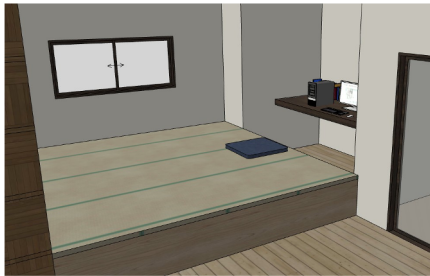
間仕切り壁で閉じればプライベートな空間に

## 可動式の仕切りによる空間の変化



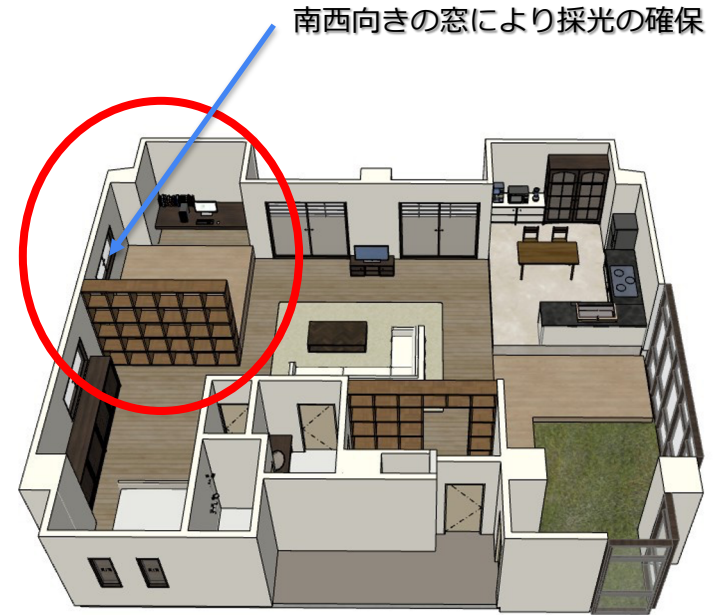
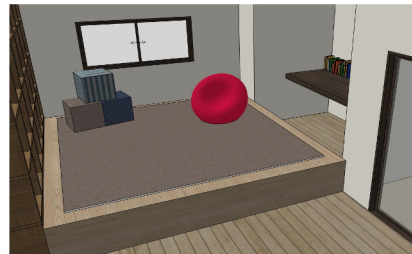
キッチンとつながりBBQなどを楽しめる

## 小上がりとワークスペース



500mm持ち上げた小上がりは旦那様の趣味である読書を楽しむスペース。子供ができればチャイルドスペースへと変化。

奥には一段下って奥様のワークスペースを設置。段差を設けることでリビングと分節された空間となる



南西向き窓により採光の確保

## 気配を感じる仕切り

視線の抜ける格子状の棚を仕切りに使うことで、空間的に分節されながらも気配を感じることができる。

仕切りは可動式であるので、子供が生まれ、成長した場合にも対応できる部屋の分け方が可能。



玄関からの眺め

TEAM : B



*Enjoy  
Change  
Life*

ご清聴ありがとうございました