



TEAM B

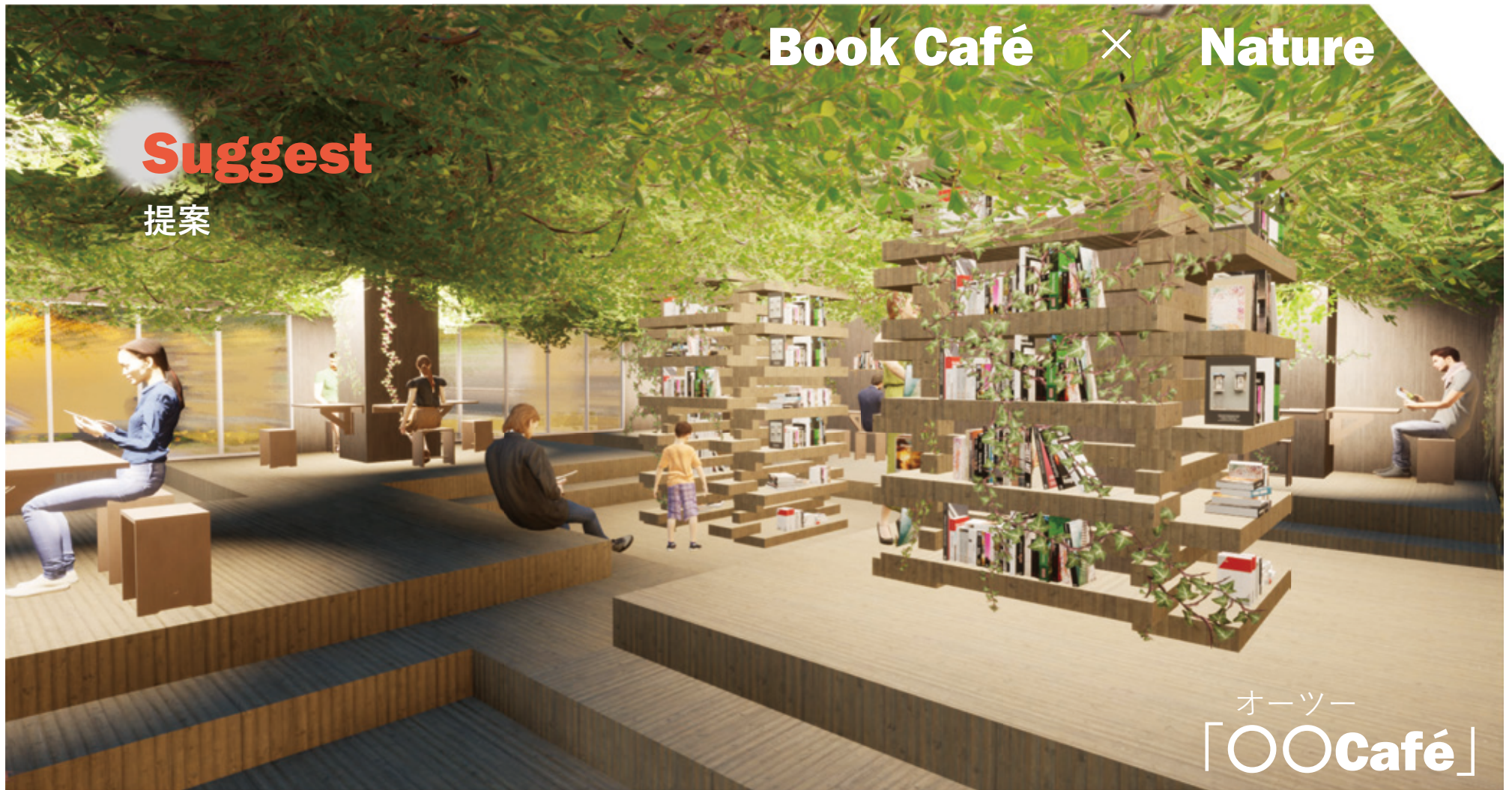
SEIWA INTERNSHIP 2023

100年先を見据えた街づくり

Book Café × Nature

Suggest

提案



オーツー
「○○Café」

Environment around the site

敷地周辺について

■住所

千代田区神田猿楽町1-2-1

神保町駅から徒歩5分程

神保町は世界最大の「本の街」
約200軒もの書店の中の170軒は
古書を扱う。



近くに綿華公園や
お茶の水小学校、明治大学
がある。
また飲食店や書店が多く
立ち並んでいる



The History

神保町が古本の街となった由来

江戸時代、この地域は武家屋敷が立ち並んでいた



01

江戸時代(1691年)後の近代教育の発祥の地となった「昌平坂学問所」が神田湯島に移され、後に幕府の官立学校となり、医学や和学や洋学を教える学校を城の周辺に設置した。



02

明治期以降(明治維新後、明治10年代、幕府が没落後、武家地跡に明治政府は多くの教育施設、学校を周辺に建てた。

03

神保町界隈はたちまち学生街となる。
⇒学生を対象とした商店や飲食店が多くできる。古道具店、スポーツ用品店、楽器店なども立地するようになった。



04

多くの学生が使い終えた教科書や古本を売却し、下級生がそれらを買ひ、また売却し、この流れが繰り返されることによって神保町は古書店街として発展していった。

12

つくる責任
つかう責任



15

陸の豊かさも
守ろう



Social contributions

社会貢献

千代田区緑の基本計画

「緑がつなぐ人・まち・未来」

緑によって人とまちの関係性を深め、暮らしを豊かにし、世界に誇る緑豊かな首都東京の形成を先導する。

SDGs目標12

「つくる責任、つかう責任」

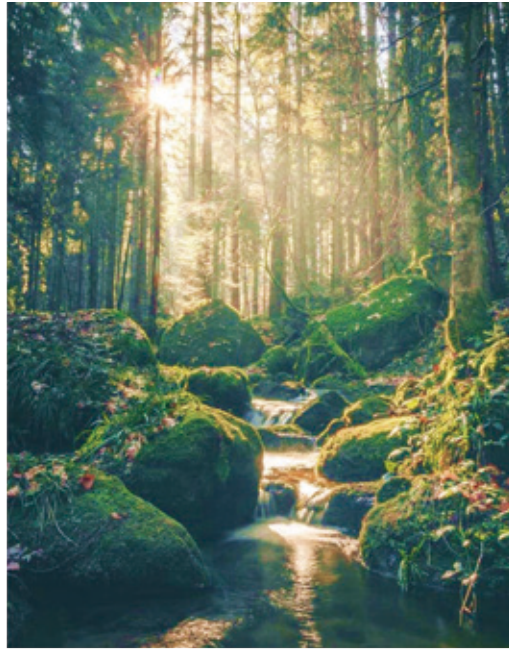
古本、雑貨を販売。リサイクル。

SDGs目標15

「陸の豊かさも守ろう」

人によって失われつつある森を大切に。

自然を取り入れることで
人々がリフレッシュできる空間に。
室内から緑を増やしていくことで
緑を地域を増やしていき、
社会貢献を行う。



Title **森食**

タイトル

自然がテナント内を食う
知識を食う

- 外からの自然がテナント内を浸食していくことをイメージ
- 柱を木の幹に例え本を置くことで、木の下に人々が集い、読書を通して様々な知識を食う、知識を得る、知識が侵食していくことをイメージ

Concept コンセプト

Book Café × **Nature**

自然と建築と人が
溶け合うような在り方を
提案する

積極的に緑化を進めることで社会貢献を行い、歴史ある「本の街」神保町で、自然に癒され、やすらぎながら本や食事、会話を楽しむ場とした

Target

ターゲット

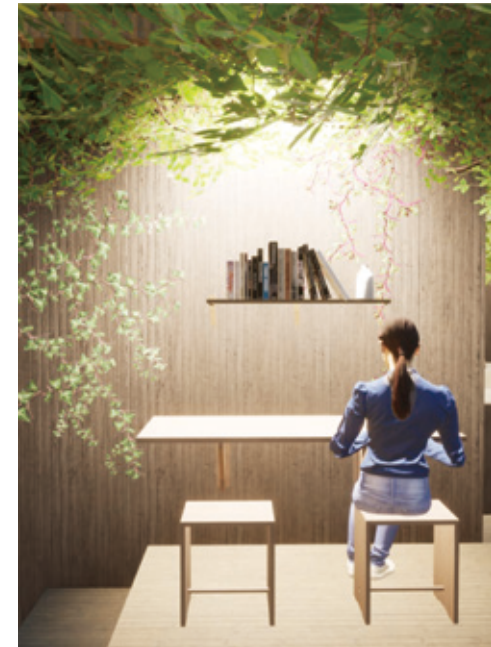
マンションに住む住人、近くの小学校を利用する親子、
近くの大学に通う大学生、地域の人…
読書を楽しみたい人、会話を楽しみたい人、
食事を楽しみたい人、自然に癒されたい人、…
様々な人、用途に対応できるように。

古本好きな人。
本に興味がある人。

Owner

オーナー様

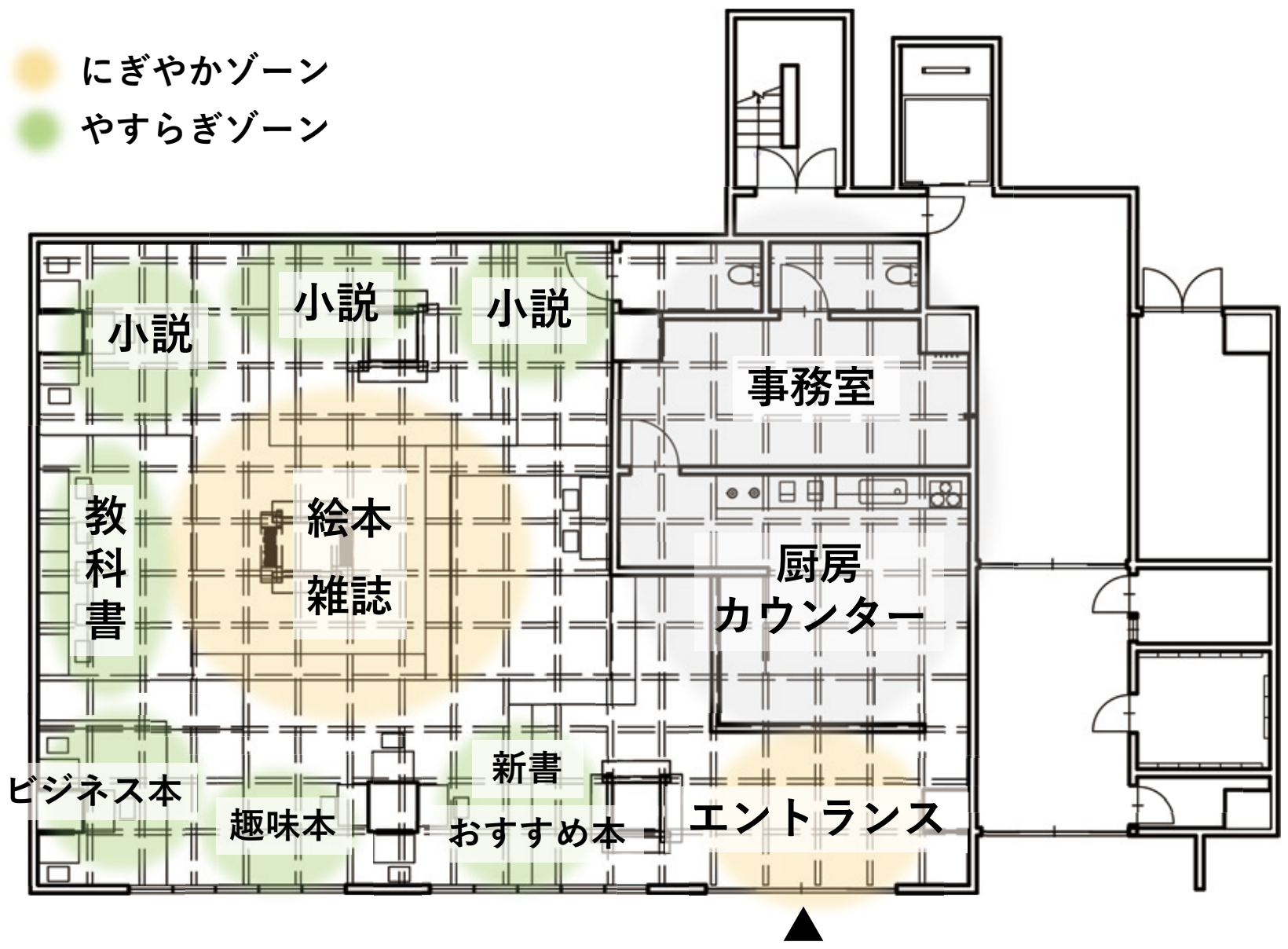
古本・雑貨を販売し、
カフェを運営する



Ground Plan

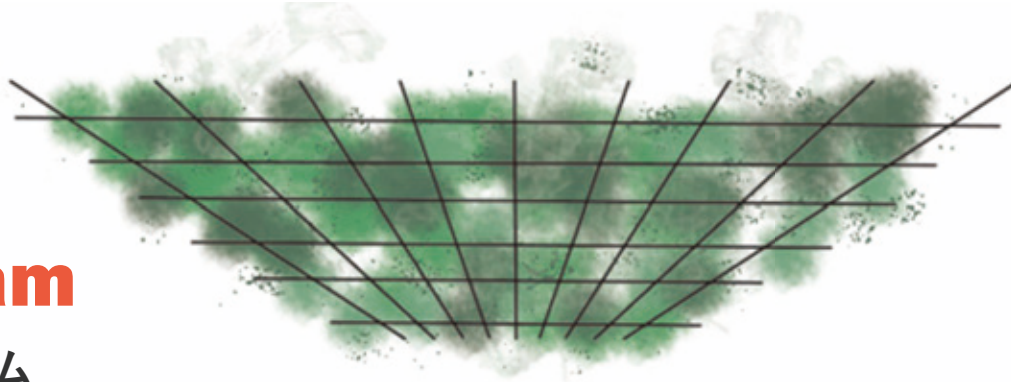
平面図

- にぎやかゾーン
- やすらぎゾーン

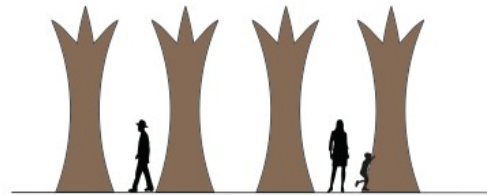
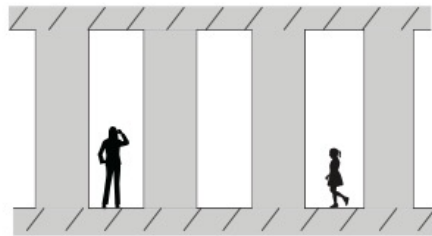


Diagram

ダイアグラム

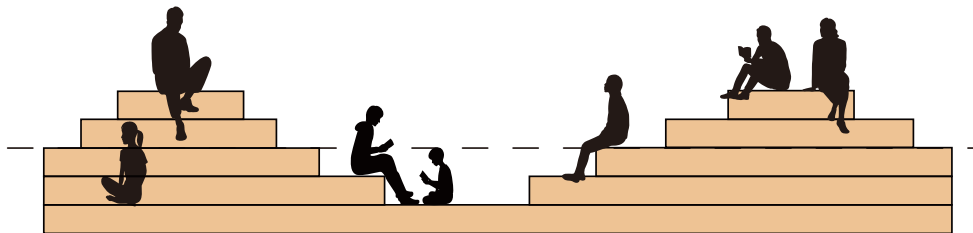


天井に緑を



既存の柱を木の幹に見立てる

森の中にいるような空間に



店内のレベル差は自然の道をイメージ



**Café's
exterior**

外観イメージ

※外壁ない状態



Café's exterior

外観イメージ





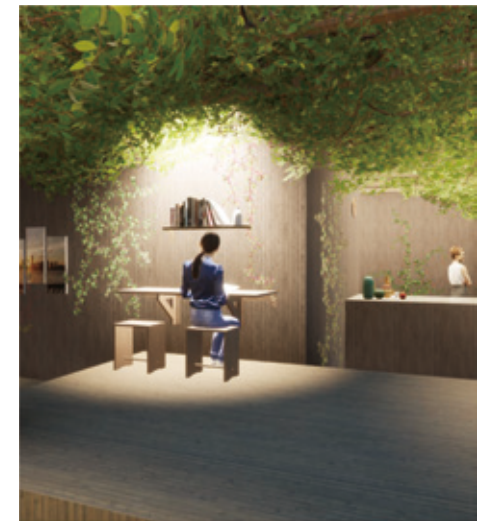
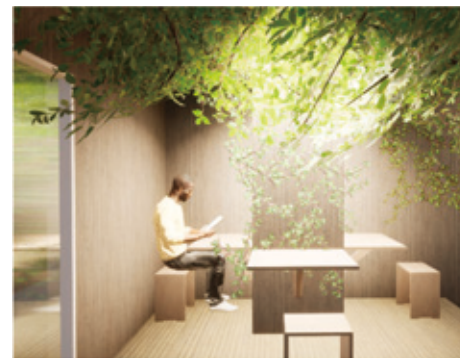
Café's interior

内観イメージ

Café's interior

内観イメージ

- 本を選ぶのを楽しむ
本好きな20代女性
- カップルでそれぞれの
時間を楽しむ
- 本棚の柱に通ろうとする
5歳の男の子
- 壁際に読書に熱中する
座る50代男性
- 店内の緑に癒される
30代女性
- 気分転換に来て受験勉強
を頑張る10代女性



...

About the ○○Café

オーツーカーフェについて



Book
×
Food
×
Wood

- 本、食事、木を英語にすると
3つの単語に共通の○○がある
- 自然に必要な不可欠な酸素
「O₂」
- 人によって過ごし方が違うカフェ
→1つの用途に限定せずに使える
○○カフェ

Recommended

01. **本サンド** 800
ブックサンド セット +300

02. **古本サンド** 900
ふるほんサンド セット +300

03. **美味C ○○ソーダ** 500
おいしいオーツソーダ (青/緑/赤)
トッピング +200

セットドリンク

やすらぎグリーンティー (Hot/ice)
珈琲(Hot/ice) 紅茶(Hot/ice)
オレンジジュース アセロラジュース

Seasonal

○○カレーライス 1200

巨峰グリーンティー 550



Book × Food × Wood!!

Drink Menu

■やすらぎグリーンティー(Hot/ice)	400	
■白桃グリーンティー(Hot/ice)	500	
■柚子グリーンティー(Hot/ice)	500	
■珈琲(Hot/ice)	■紅茶(Hot/ice)	400
■オレンジジュース	■アセロラジュース	400

○○Café
Menu
メニュー



SEIWA INTERNSHIP 2023

100年先を見据えた街づくり

Team B