

働く土地

都心へのアクセス抜群の好立地

白基調の高級「木造」賃貸マンションを体験

「ファースト ブランチ 祐天寺」

ご所有のお土地で賃貸経営
 実例現場見学・相談会

の見学会



予約不要
 入居ご希望の方も
 お越しください

2021/金 2022/土 10:00-16:00



選べる2色 ピンク ネイビー

限定ノベルティをプレゼント!

事前電話予約でご来場の
 「土地活用をお考え」のお客様
 (入居希望の方・ご予約のない方は除きます)

**SUGUBO
 防災クッション 12点セット**

バッグにも寝具にもなるマイクロビーズクッションの中に、携帯トイレ、アイマスク、耳栓、ポリ袋、ウェットティッシュ、アルミブランケット、タオル、マスク、防災ガイドなど、12点が詰まった防災セット!

先着 50名様



※画像はイメージです

当日限定!
 「新規プランお申し込み」のお客様
 (事前予約なしでも可)

**1万円相当
 カタログギフトカード**

10,000円相当のWebカタログ掲載商品を差し上げます。グルメ、ファッション、インテリア、アウトドア用品から日用雑貨まで幅広いジャンルから選べます!

先着 10名様



▼ 事前電話予約はこちら 担当名をお伝え
 いただくとスムーズです
 ☎ 03-5298-3761

生和コーポレーション株式会社 首都圏流通
 営業部
 〒101-0041 東京都千代田区神田須田町1-1 スクエアビル8階

www.seiwa-stss.jp

せいわのどちかつ で 検索

土地活用をご検討の方必見！ 「働く土地の見学会」とは？

PICK UP!
1

実物に触れて、体感できる

賃貸住宅の建築をご検討の場合、カタログや図面などだけではイメージしにくいと思います。現場見学会では、新築賃貸住宅の外観、室内、住宅設備などを実際に触れて、生和の技術力を体感いただけます。

PICK UP!
2

土地のお悩みを、相談できる

ご所有のお土地に関する様々なお悩みを、経験豊富な営業社員に打ち明けてみませんか？生和コーポレーションの賃貸経営は「長期安定収入」と「節税効果」を実現してきました。ご相談はもちろん無料です。

PICK UP!
3

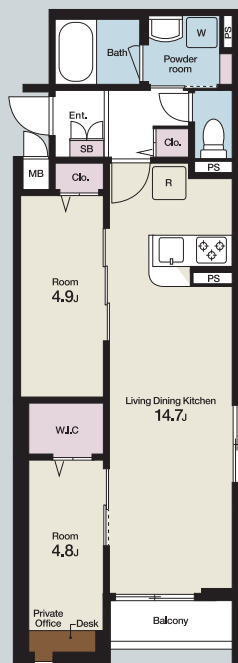
ご予約不要、気軽に来場できる

見学会への参加予約は不要です。ご近所の方もお気軽にお立ち寄りいただけます。見学会は定期的で開催しておりますので、ご都合のよろしい時にご来場ください。入居ご希望の方も是非お越しください。

ROOM PLAN

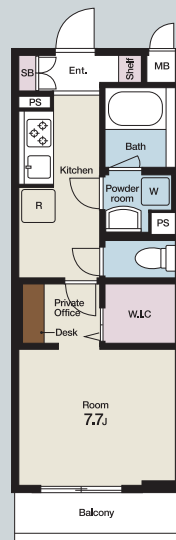
お部屋のご紹介

[ファースト ブランチ 祐天寺]



Atype

2LDK 55.14 m²



Btype

1K 30.55 m²



Ctype

1LDK 43.42 m²

ACCESS & OUTLINE

ACCESS MAP 東京都目黒区中町2-41-19



見学会
会場

東急東横線「祐天寺駅」徒歩11分

OUTLINE

●物件名/ファースト ブランチ 祐天寺 ●所在地/東京都目黒区中町2-41-19 ●構造/木造3階建 ●総戸数/15戸(1K・9戸/1LDK・1戸/2LDK・5戸) ●敷地面積/250.54m²(75.78坪) ●施工床面積/743.85m²(225.01坪) ●用途地域/第一種住居専用地域 ●防火指定/準防火地域 ●容積率/175.47%(200.00%) ●建ぺい率/72.92%(80.00%) ●竣工年月日/2025年3月吉日



▲スマホからHPにアクセス

※イベント開催におきましては「新型コロナウイルス」感染拡大防止対策に努めてまいります。ご来場のお客様にも、ご理解とご協力をお願いいたします。