

ご所有のお土地で賃貸経営!

当日受付可能
建築ご検討の方はぜひお越しください
入居希望の方も
お気軽にご来場ください

働く土地の 見学会

実例現場見学
相談会

開催日時

2025 2/13_木 14_金

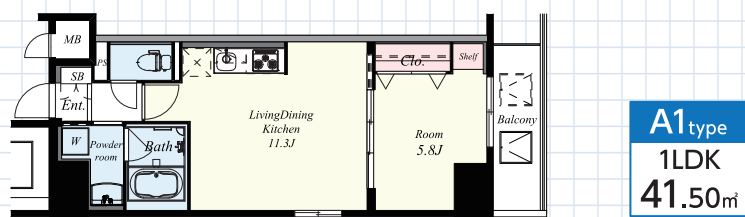
9:00~17:00

JR東海道本線「高槻駅」から 徒歩6分

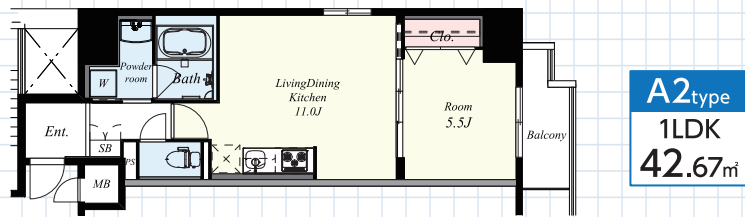
阪急京都線「高槻市駅」から 徒歩7分



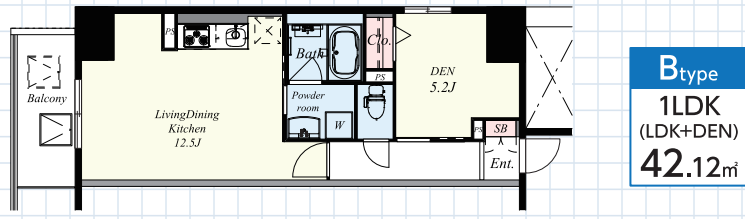
ぜひ生和の技術と品質を、お確かめください!



A1 type
1LDK
41.50m²



A2 type
1LDK
42.67m²



B type
1LDK
(LDK+DEN)
42.12m²

ご見学の
POINT

全住戸角部屋で、土地の特性を活かしたデザイン。
南北から見えるシャープな印象と東西から見える
ツインタワーの様なボリューム感。
2面性のあるデザインになっております。



ACCESS MAP

JR東海道本線「高槻駅」から徒歩6分
阪急京都線「高槻市駅」から徒歩7分



グランコート北園

- 所在地/大阪府高槻市北園町2-2
- 構造/鉄筋コンクリート造10階建て
- 総戸数/37戸(1LDK-36戸 住宅-1戸)テナント-1区画
- 敷地面積/738.55m²(223.41坪)
- 延床面積/2,053.71m²(621.24坪)
- 用途地域/近隣商業地域・第2種住居地域
- 防火指定/準防火地域
- 容積率/233.82%
- 建蔽率/33.87%
- 竣工年月/2025年2月中旬



生和コーポレーション株式会社

高槻支店

TEL/072-686-6831

※見学会来場の際には、こちらのチラシをご持参ください

PICK UP!

土地活用をご検討の方必見！ 「働く土地の見学会」とは？

PICK UP!

1

実物に触れて、体感できる

賃貸住宅の建築をご検討の場合、カタログや図面などだけではイメージしにくいと思います。現場見学会では、新築賃貸住宅の外観、室内、住宅設備などを実際に触れて、生和の技術力を体感いただけます。



※写真は過去の見学会の様子です。

PICK UP!

2

土地のお悩みを、相談できる

ご所有のお土地に関する様々なお悩みを、経験豊富な営業マンに打ち明けてみませんか？生和コーポレーションの賃貸経営は「長期安定収入」と「節税効果」を実現してきました。ご相談はもちろん無料です。

PICK UP!

3

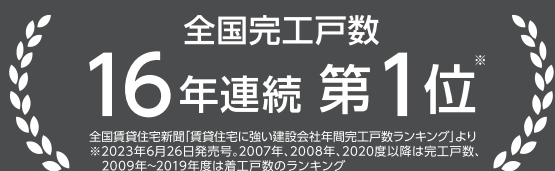
ご予約は下記へご連絡ください

ご都合のよろしい時にご予約の上ご来場下さい。入居ご希望の方も是非お越しください。
※イベント開催におきましては感染防止対策に努めてまいります。ご来場のお客様にも、ご理解とご協力をお願い致します。

土地活用一筋54年 生和コーポレーションはこんな会社です！

私たちは「オーナー様と未来を創造する土地活用」のプロ集団として お客様一人ひとりに確かな満足をお届けいたします。

賃貸住宅に強い建設会社ランキング



全国完工戸数
16年連続 第1位*

全国賃貸住宅新聞「賃貸住宅に強い建設会社年間完工戸数ランキング」より
※2023年6月26日発売号、2007年、2008年、2020年度以降は完工戸数、
2009年～2019年度は着工戸数のランキング

デザインでも高い評価を頂いています



GOOD
DESIGN

安定した入居率

4大都市圏に特化することで
98%以上の高い入居率を
確保しています。 ※2024年11月末時点

SEIWA
CORPORATION

過去の現場見学会レポートや今後の開催予定など、
さらに詳しい情報を知りたい方はホームページをご覧ください
www.seiwa-stss.jp [せいわのどちかつ](#) 検索

見学のお問い合わせ土地活用に関するご相談は…
高槻支店 **TEL/072-686-6831**